



# SMOG RB

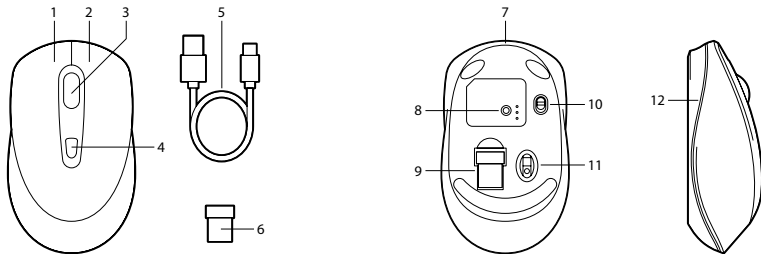
WIRELESS  
RECHARGEABLE  
MULTI-MODE MOUSE  
WITH LED LIGHTS

ENGLISH | FRANÇAIS | ESPAÑOL | DEUTSCH | ITALIANO | PORTUGUÊS  
POLSKI | NEDERLANDS | ČEŠTINA | SLOVENČINA | ΕΛΛΗΝΙΚΑ  
NORSK | SUOMI | SVENSKA | DANSK | LIETUVIŲ



[www.ngs.eu](http://www.ngs.eu)

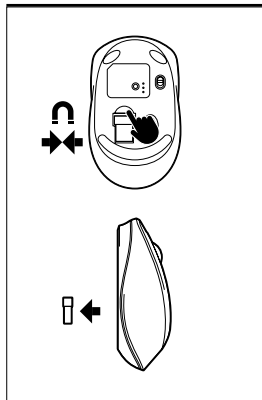
## SMOG-RB



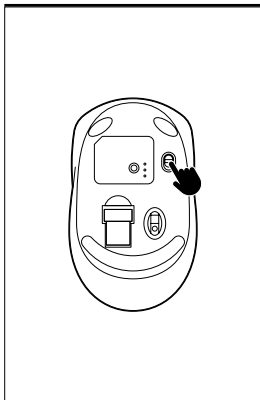
## CONTROL BUTTONS

- |                  |                                 |
|------------------|---------------------------------|
| 1 Left button    | 7 Charging port                 |
| 2 Right button   | 8 Mode button                   |
| 3 Scroll wheel   | 9 Magnetic receiver compartment |
| 4 DPI button     | 10 On/Off switch                |
| 5 Charging cable | 11 Optical sensor               |
| 6 USB receiver   | 12 LED lights                   |

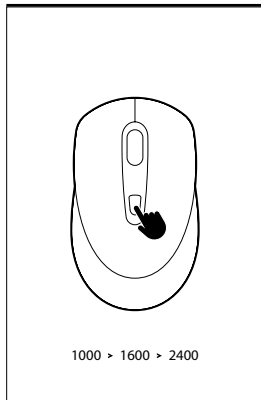
u



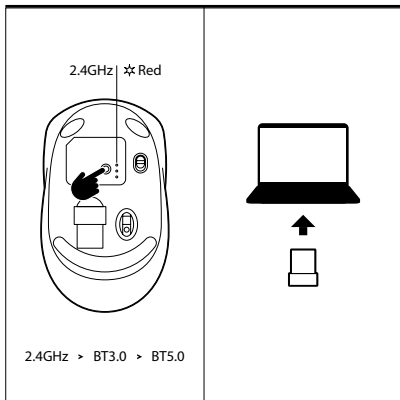
⏻ | 🔌



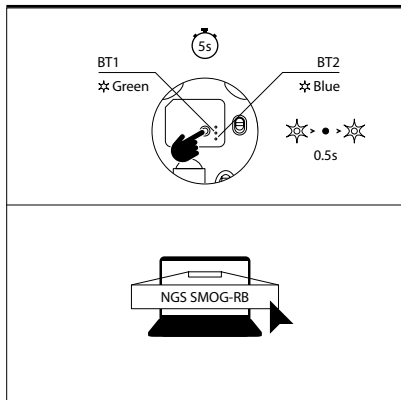
DPI

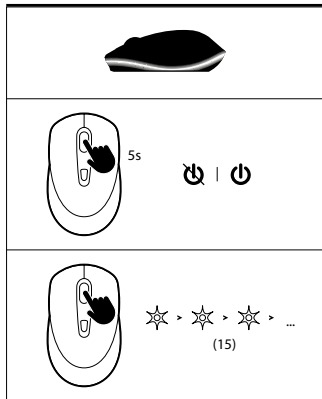
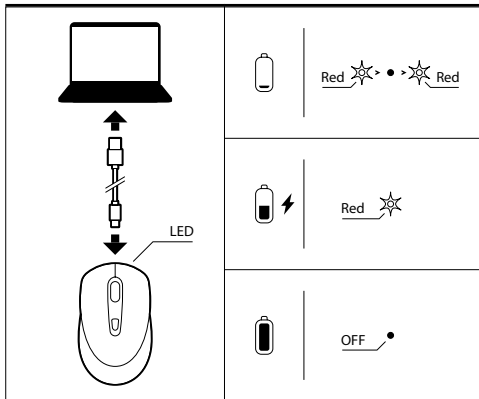


## SMOG-RB



## BT





## TECHNICAL SPECIFICATIONS

2.4GHz / BT3.0 mode compatible with  
Windows 98/Me/2000/XP/Vista/7/8/10. Mac/Linux  
BT5.0 mode compatible with above Windows 8  
Optical sensor detective speed: 30 ips  
Max acceleration speed: 10g  
Working range: 8-10m  
Switch life: 3.000.000 times  
650 mAh internal battery  
One charge lasts up to 50 hours working time  
Charging time: 2 hours  
After 300 charges, battery is still at 80%

### Battery warranty

The battery is a consumer product, and as such it is under warranty for 12 months.



If at any time in the future you should need to dispose of this product please note that:

Waste electrical products should not be disposed of with household waste. Please recycle where facilities exist.

Check with your Local Authority or retailer for recycling advice.

(Waste Electrical and Electronic Equipment Directive)

## BOUTONS DE COMMANDE

- |                         |  |
|-------------------------|--|
| 1 Bouton gauche         | 7 Port de charge                       |
| 2 Bouton droit          | 8 Bouton mode                          |
| 3 Molette de défilement | 9 Compartiment du récepteur magnétique |
| 4 Bouton DPI            | 10 Interrupteur Marche/Arrêt           |
| 5 Câble de charge       | 11 Capteur optique                     |
| 6 Récepteur USB         | 12 Lumières LED                        |

## SPÉCIFICITÉS TECHNIQUES

Modes 2,4 GHz /BT3.0 compatibles avec

Windows 98/Me/2000/XP/Vista/7/8/10. Mac/Linux

Mode BT5.0 compatible avec Windows 8 ci-dessus

Vitesse de détection du capteur optique : 30 ips

Vitesse d'accélération max : 10 g

Plage de fonctionnement : 8 à 10 m

Durée de vie de l'interrupteur : 3 000 000 fois

Batterie interne 650 mAh

Une charge dure jusqu'à 50 heures de temps de travail

Temps de charge : 2 heures

Après 300 charges, la batterie est toujours à 80 %

### Garantie de la batterie

La batterie est un consommable, et en tant que telle sa garantie est de 12 mois.



Si dans l'avenir vous devez vous débarrasser de ce produit veuillez remarquer que :

Les déchets électriques ne doivent pas être jetés avec les déchets ménagers. Veuillez recycler les produits dans une déchetterie.

Consulter votre responsable local ou votre revendeur pour un conseil sur le recyclage.

(Directive sur les déchets des équipements électriques et électroniques)

## BOTONES DE CONTROL

- |                           |  |
|---------------------------|--|
| 1 Botón izquierdo         | 7 Puerto de carga                          |
| 2 Botón derecho           | 8 Botón de modo                            |
| 3 Rueda de desplazamiento | 9 Compartimento magnético para el receptor |
| 4 Botón DPI               | 10 Interruptor encendido/apagado           |
| 5 Cable de carga          | 11 Sensor óptico                           |
| 6 Receptor USB            | 12 Luces LED                               |

## ESPECIFICACIONES TÉCNICAS

2.4GHz / BT3.0 modos compatibles con

Windows 98/Me/2000/XP/Vista/7/8/10. Mac/Linux

BT5.0 modo compatible con los anteriores Windows 8

La velocidad de detección del sensor óptico: 90 ips

Velocidad máxima de aceleración: 10g

Rango de trabajo: 8-10m

Vida del conmutador: 3.000.000 veces

Batería interna de 650mAh

Una carga dura hasta 50 horas en funcionamiento

Tiempo de carga: 2 horas

Después de 300 cargas, la batería sigue al 80 %

### Garantía de la batería

La batería es un consumible, y como tal, la garantía de la misma es de 12 meses.



Si en el futuro tiene que desechar este producto, tenga en cuenta que:

Los residuos de productos eléctricos no se tienen que tirar con la basura doméstica. Recíclelo en las instalaciones disponibles.

Consulte a las Autoridades Locales o al distribuidor para que le de instrucciones sobre el reciclaje.

(Directiva sobre la eliminación de Aparatos Electrónicos y Eléctricos)



## STEUERTASTEN

- |                 |                             |
|-----------------|-----------------------------|
| 1 Linke Taste   | 7 Ladeanschluss             |
| 2 Rechte Taste  | 8 Modus-Taste               |
| 3 Scrollrad     | 9 Magnetisches Empfangsfach |
| 4 DPI-Taste     | 10 Ein/Aus-Schalter         |
| 5 Ladekabel     | 11 Optischer Sensor         |
| 6 USB Empfänger | 12 LED-Lichter              |

## TECNISCHE SPEZIFIKATIONEN

2,4GHz / BT3.0-Modi kompatibel mit  
Windows 98/Me/2000/XP/Vista/7/8/10. Mac/Linux  
BT5.0-Modus kompatibel mit über Windows 8  
Erkennungsgeschwindigkeit des optischen Sensors: 30 ips  
Max. Beschleunigungsgeschwindigkeit: 10 g  
Arbeitsbereich: 8-10 m  
Lebensdauer des Schalters: 3.000.000 Mal  
650mAh interner Akku  
Eine Ladung ermöglicht eine Nutzungsdauer von bis zu 50 Stunden  
Aufladezeit: 2 Stunden  
Nach 300 Ladungen ist der Akku noch zu 80% ladbar

### Garantie für den Akku

Der Akku ist ein Verbrauchsteil, und als solches hat er eine Garantie für 12 Monate.



Sollten Sie dieses Produkt später einmal entsorgen müssen, beachten Sie bitte, dass elektrische Abfallprodukte nicht mit dem Haushaltsmüll entsorgt werden dürfen. Bitte führen Sie das Produkt dem Recycling zu, sofern eine entsprechende Einrichtung (Wertstoffhof) vorhanden ist.

Fragen Sie bei Ihren Behörden vor Ort nach Möglichkeiten zum Recycling.  
(Richtlinie über Elektro- und Elektronik-Altgeräte).

## TASTI DI CONTROLLO

- |                          |                                    |
|--------------------------|------------------------------------|
| 1 Pulsante sinistro      | 7 Porta di ricarica                |
| 2 Pulsante destro        | 8 Pulsante Mode                    |
| 3 Rotella di scorrimento | 9 Vano magnetico per il ricevitore |
| 4 Pulsante DPI           | 10 Interruttore On/Off             |
| 5 Cavo di ricarica       | 11 Sensore ottico                  |
| 6 Ricevitore USB         | 12 Luci a LED                      |

## SPECIFICHE TECNICHE

Modalità 2.4GHz / BT3.0 compatibili con Windows 98/Me/2000/XP/Vista/7/8/10. Mac/Linux

Modalità BT5.0 compatibile con Windows 8

Velocità di rilevamento del sensore ottico: 30 ips

Velocità massima di accelerazione: 10g

Campo d'azione: 8-10m

Durata dell'interruttore: 3.000.000 di volte

Batteria interna da 650mAh

Una ricarica dura fino a 50 ore di autonomia

Tempo di ricarica: 2 ore

Dopo 300 ricariche, la batteria è ancora all'80%

### Garanzia della batteria

La batteria è un materiale di consumo e, come tale, ha una garanzia di 12 mesi.



Se in futuro dovesse essere necessario smaltire questo prodotto, si prega di notare che:

I rifiuti elettrici non devono essere smaltiti insieme ai rifiuti domestici. Riciclare in apposite strutture.

Verificare con l'Autorità locale o Rivenditore dove poter riciclare il dispositivo.

(Direttiva sullo smaltimento dei rifiuti elettrici ed elettronici)

## BOTÕES DE CONTROLE

- |                        |                                   |
|------------------------|-----------------------------------|
| 1 Botão esquerdo       | 7 Porta de carregamento           |
| 2 Botão direito        | 8 Botão de modo                   |
| 3 Roda de rolagem      | 9 Compartimento recetor magnético |
| 4 Botão DPI            | 10 Botão ligar/desligar           |
| 5 Cabo de carregamento | 11 Sensor ótico                   |
| 6 Recetor USB          | 12 Luzes LED                      |

## ESPECIFICAÇÕES TÉCNICAS

Modos 2,4 GHz / BT3.0 compatíveis com  
Windows 98/Me/2000/XP/Vista/7/8/10. Mac/Linux  
Modo BT5.0 compatível com o Windows 8 acima  
Velocidade de deteção do sensor ótico: 30 ips  
Velocidade máxima de aceleração: 10g  
Alcance de funcionamento: 8-10m  
Vida útil do botão: 3.000.000 vezes  
Bateria interna de 650mAh  
50 horas de autonomia com um carregamento  
Tempo de carregamento: 2 horas  
Após 300 cargas, a bateria ainda está 80% funcional

### Garantia da bateria

A bateria é um consumível e, como tal, a garantia da mesma é de 12 meses.



Se a qualquer momento no futuro tiver que se desfazer deste produto, por favor note que:  
Os resíduos dos produtos eléctricos não deverão ser misturados juntamente com os resíduos domésticos. Por favor recicle onde seja possível.

Verifique junto da sua Autoridade Local ou comerciante informação acerca de reciclagem.  
(Directiva sobre Resíduos de Equipamento Eléctrico e Electrónico)

## PRZYCISKI STEROWANIA

- |                      |                                 |
|----------------------|---------------------------------|
| 1 Lewy przycisk      | 7 Gniazdo ładowania             |
| 2 Prawy przycisk     | 8 Przycisk trybów               |
| 3 Kółko przewijania  | 9 Magnetyczna komora odbiornika |
| 4 Przycisk DPI       | 10 Przełącznik On/Off           |
| 5 Kabel do ładowania | 11 Czujnik optyczny             |
| 6 Odbiornik USB      | 12 Oświetlenie LED              |

## SPECYFIKACJA TECHNICZNA

Tryby 2.4GHz / BT3.0 kompatybilne z

Windows 98/Me/2000/XP/Vista/7/8/10. Mac/Linux

tryb BT5.0 zgodny z systemem wyższym niż Windows 8

Prędkość wykrywania czujnika optycznego: 30 ips

Maksymalne przyspieszenie: 10g

Zakres działania: 8–10 mm

Żywotność przełącznika: 3 000 000 razy

bateria wewnętrzna 650mAh

Jedno ładowanie wystarcza nawet na 50 godzin czasu pracy

Czas ładowania: 2 godz.

Po 300 naładowaniach bateria wciąż wskazuje 80%

### Gwarancja baterii

Akumulator jest materiałem eksploatacyjnym i jako takiemu, zapewnia się 12 miesięcy gwarancji.



Jeżeli w przyszłości zajdzie potrzeba utylizacji niniejszego produktu należy pamiętać, że:

Zużyte urządzenia elektryczne i elektroniczne nie mogą być wyrzucane wraz z innymi odpadami pochodzącymi z gospodarstwa domowego. Tego typu urządzenia należy przekazać do punktu składowania zużytych urządzeń elektrycznych i elektronicznych.

Informacje na temat punktów składowania można uzyskać od miejscowych władz i u sprzedawcy.

(Dyrektywa WEEE w sprawie zużytego sprzętu elektrycznego i elektronicznego)

## BEDIENINGSTOETSEN

- |                 |                                      |
|-----------------|--------------------------------------|
| 1 Linkerknop    | 7 Laadpoort                          |
| 2 Rechterknop   | 8 Modusknop                          |
| 3 Scrollwiel    | 9 Aan-/uitschakelaar                 |
| 4 DPI-knop      | 10 Vak voor de magnetische ontvanger |
| 5 Laadkabel     | 11 Optische sensor                   |
| 6 USB ontvanger | 12 Led-lampen                        |

## TECHNISCHE SPECIFICATIES

2,4GHz / BT3.0 modi compatibel met  
Windows 98/Me/2000/XP/Vista/7/8/10. Mac/Linux  
BT5.0 modus compatibel met bovenstaande Windows 8  
Optische sensor detectivesnelheid: 30 ips  
Max acceleratiesnelheid: 10g  
Werkbereik: 8-10m  
Switch levensduur: 3.000.000 keer  
650mAh interne batterij  
Eén lading gaat tot 50 uur gebruikstijd mee  
Laadtijd: 2 uur  
Na 300 keer te zijn gebruikt, staat de batterij nog steeds op 80%

### Batterij garantie

De batterij is een verbruiksartikel en als zodanig bedraagt de garantie 12 maanden.



Indien u dit product in de toekomst wilt afdanken, dan moet u er rekening mee houden dat:

elektrische producten niet bij het huishoudelijk afval mogen geplaatst worden. Recyclen in de beschikbare installaties.

Raadpleeg de lokale autoriteiten of dealer voor instructies over recycling.

(Richtlijn betreffende de verwijdering van elektrische en elektronische apparatuur)

## TLAČÍTKO OVLÁDÁNÍ

- |                    |                                |
|--------------------|--------------------------------|
| 1 Levý knoflík     | 7 Dobíjecí port                |
| 2 Pravý knoflík    | 8 Knoflík režimu               |
| 3 Rolovací kolečko | 9 Oddíl magnetického přijímače |
| 4 DPI knoflík      | 10 Tlačítko zapnuto/vypnuto    |
| 5 Nabíjecí kabel   | 11 Optický senzor              |
| 6 USB přijímač     | 12 LED světla                  |

## TECHNICKÉ SPECIFIKACE

2.4GHz / BT3.0 režimy kompatibilní s  
Windows 98/Me/2000/XP/Vista/7/8/10. Mac/Linux  
BT5.0 režim kompatibilní s Windows 8 nahoře  
Optický senzor zjišťující rychlost: 30 ips  
Maximální rychlost zrychlení: 10g  
Pracovní rozsah: 8-10m  
Switch life: 3.000.000 krát  
650mAh interní baterie  
Jedno nabití vydrží až 50 hodin fungování  
Dobíjecí čas: 2 hodiny  
Po 300 nabitích je baterie stále na 80%

### Záruka na baterie

Baterie je spotřební produkt a jako takový má záruku na 12 měsíců.



Pokud bude tento výrobek třeba v budoucnu zlikvidovat, upozorňujeme, že:

Elektrické produkty nesmí být likvidovány společně s komunálním odpadem. Je třeba je recyklovat v příslušných zařízeních.

Pro pokyny k recyklaci se obraťte na místní úřady nebo na prodejce.

(Směrnice o likvidaci elektrických a elektronických zařízení)

## OVLÁDACIE TLAČIDLÁ

- |                        |                                     |
|------------------------|-------------------------------------|
| 1 Ľavé tlačidlo        | 7 Nabíjací port                     |
| 2 Pravé tlačidlo       | 8 Tlačidlo režimu                   |
| 3 Skrolovacie koliesko | 9 Priehradka na magnetický prijímač |
| 4 DPI tlačidlo         | 10 On/Off vypínač                   |
| 5 Nabíjací kábel       | 11 Optický snímač                   |
| 6 Prijímač USB         | 12 LED svetlá                       |

## TECHNICKÉ ŠPECIFIKÁCIE

2.4GHz / BT3.0 režimy kompatibilné s  
Windows 98/Me/2000/XP/Vista/7/8/10. Mac/Linux  
BT5.0 režim kompatibilný s hore uvedeným Windows 8  
Detekčná rýchlosť optického snímača: 30 ips  
Maximálna rýchlosť urýchlenia: 10g  
Pracovný rozsah: 8-10m  
Životnosť spínača: 3.000.000 krát  
650mAh vnútorná batéria  
Dĺžka trvania batérie na jedno nabitie je až 50 hodín  
Dĺžka nabíjania: 2 hodiny  
Po 300 nabitíach je batéria stále na 80%

### Záruka batérie

Batéria je spotrebný materiál, a preto záruka je 12 mesiacov.



Ak v budúcnosti budete musieť tento produkt vyhodiť, vezmite prosím na vedomie, že: Odpad z elektronických výrobkov sa nesmie likvidovať s domovým odpadom. Recyklujte ho v dostupných zariadeniach.

Informujte sa u miestnych úradov alebo u predajcu a požiadajte o pokyny na recykláciu. (Smernica o likvidácii elektrických a elektronických zariadení)

## ΚΟΥΜΠΙΑ ΕΛΕΓΧΟΥ

- |                    |                          |
|--------------------|--------------------------|
| 1 Αριστερό πλήκτρο | 7 Θήρα φόρτισης          |
| 2 Δεξί πλήκτρο     | 8 Πλήκτρο λειτουργίας    |
| 3 Τροχός κύλισης   | 9 Τμήμα μαγνητικής λήψης |
| 4 Κουμπί DPI       | 10 Διακόπτης On/Off      |
| 5 Καλώδιο φόρτισης | 11 Οπτικός αισθητήρας    |
| 6 Είσοδος USB      | 12 Φώτα LED              |

## ΤΕΧΝΙΚΕΣ ΠΡΟΔΙΑΓΡΑΦΕΣ

2.4GHz / BT3.0 λειτουργίες συμβατές με Windows 98/Me/2000/XP/Vista/7/8/10. Mac/Linux  
BT5.0 λειτουργία συμβατή με Windows 8 ή νεότερα  
Ταχύτητα ανίχνευσης οπτικού αισθητήρα: 30 ips  
Μέγιστη επιτάχυνση: 10g  
Εύρος εργασίας: 8-10m  
Αντοχή διακόπτη: 3.000.000 φορές  
650mAh εσωτερική μπαταρία  
Μια φόρτιση διαρκεί μέχρι 50 ώρες χρήσης  
Χρόνος φόρτισης: 2 ώρες  
Μετά από 300 φορτίσεις, η μπαταρία εξακολουθεί να είναι στο 80

### Εγγύηση μπαταρίας

Η μπαταρία είναι αναλώσιμη, και ως τέτοια, η παρεχόμενη εγγύηση είναι για 12 μήνες.



Αν στο μέλλον παραστεί η ανάγκη απόρριψης του προϊόντος, λάβετε υπόψη:

Πως τα απόβλητα ηλεκτρονικών προϊόντων δεν επιτρέπεται να απορρίπτονται μαζί με τα οικιακά απορρίμματα. Ανακυκλώστε το στις διαθέσιμες εγκαταστάσεις.

Αποταθείτε στις αρμόδιες Τοπικές Αρχές ή στον εμπορικό αντιπρόσωπο για πληροφορίες σχετικά με την ανακύκλωση. (Οδηγία περί απόρριψης Ηλεκτρονικών και Ηλεκτρικών Συσκευών)



## KONTROLLKNAPPER

- |                 |                         |
|-----------------|-------------------------|
| 1 Venstre knapp | 7 Ladeport              |
| 2 Høyre knapp   | 8 Modus-knapp           |
| 3 Rullehjul     | 9 Av/på-bryter          |
| 4 DPI-knapp     | 10 Magnetisk mottaksrom |
| 5 Ladekabel     | 11 Optisk sensor        |
| 6 USB-mottaker  | 12 LED-lys              |

## TEKNISKE SPESIFIKASJONER

2,4 GHz / BT3.0-moduser kompatible med Windows 98/Me/2000/XP/Vista/7/8/10. Mac/Linux  
 BT5.0-modus kompatibel med Windows 8 og over  
 Detektivhastighet for optisk sensor: 30 ips  
 Maks akselerasjonshastighet: 10g  
 Arbeidsområde: 8-10m  
 Bytt levetid: 3.000.000 ganger  
 650mAh internt batteri  
 Én ladning varer opptil 50 timer arbeidstid  
 Ladetid: 2 timer  
 Etter 300 ladinger er batteriet fortsatt på 80%

### Batterigaranti

Batteriet er et forbrukerprodukt, og som sådan er det garanti i 12 måneder.



Hvis du når som helst i fremtiden trenger å avhende dette produktet, vær oppmerksom på at: Avfall fra elektriske produkter skal ikke kastes sammen med husholdningsavfall.

Vennligst resirkulere der fasiliteter finnes.

Få råd om resirkulering av lokale myndigheter eller forhandler.

(Direktiv om Elektrisk og Elektronisk Utstyr)

## OHJAUSPAINIKKEET

- |                   |                                  |
|-------------------|----------------------------------|
| 1 Vasen painike   | 7 Latausportti                   |
| 2 Oikea painike   | 8 Asetuspainike                  |
| 3 Vieritysrulla   | 9 Magneettinen vastaanotinlokero |
| 4 DPI-painike     | 10 On/Off-katkaisin              |
| 5 Latauskaapeli   | 11 Optinen tunnistin             |
| 6 USB vastaanotin | 12 LED-valot                     |

## TEKNISET TIEDOT

2,4GHz / BT3,0 yhteensopivuus

Windows 98/Me/2000/XP/Vista/7/8/10. Mac/Linux

BT5,0 yhteensopiva Windows 8:ä uudemman version kanssa

Optisen tunnistimen seuratanopeus: 30 ips

Maksimikihtymisnopeus: 10g

Kantama: 8-10m

Kytkimen ikä: 3 000 000 kertaa

650mAh sisäakku

Yksi lataus riittää jopa 50 käyttötunnille

Latausaika: 2 tuntia

300 latauksen jälkeen akku on edelleen 80 %:ssa

### Akun takuu

Akku on kulutustavara ja sellaisenaan sillä on 12 kuukauden takuu.



Jos joudut tulevaisuudessa hävittämään tämän tuotteen, huomaat, että:

Sähköjätettä ei tule hävittää talousjätteiden mukana. Kierrätä viemällä asianmukaisin paikkoihin.

Kysy neuvoja paikalliselta viranomaiselta tai jälleenmyyjältä.

(Sähkö- ja elektroniikkaromudirektiivi)

## KONTROLLKNAPPAR

- |                   |                              |
|-------------------|------------------------------|
| 1 Vänster knapp   | 7 Laddningsport              |
| 2 Höger knapp     | 8 Lägesknapp                 |
| 3 Skrollningshjul | 9 Magnetiskt mottagarutrymme |
| 4 DPI-knapp       | 10 På/av-knapp               |
| 5 Laddningskabel  | 11 Optisk sensor             |
| 6 USB-mottagare   | 12 LED-lampor                |

## TEKNISKA SPECIFIKATIONER

2.4GHz/BT3.0-lägen kompatibla med  
Windows 98/Me/2000/XP/Vista/7/8/10. Mac/Linux  
BT5.0-läge kompatibelt med ovanstående Windows 8  
Detektivhastighet för optisk sensor: 30 ips  
Högsta accelerationshastighet: 10g  
Arbetsområde: 8-10 m  
Byter livslängd: 3.000.000 gånger  
Internt 650mAh-batteri  
En laddning varar upp till 50 timmar  
Laddningstid: 2 timmar  
Batteriet fortfarande 80 % efter 300 laddningar

### Batterigaranti

Batteriet är en konsumentprodukt och har en garanti på 12 månader.



Om du vid något framtida tillfälle skulle vilja kassera produkten, vänligen notera att:

Elektriskt avfall bör ej kasseras tillsammans med hushållsavfall. Vänligen använd återvinningsstation för detta.

Du kan vända dig till ditt lokala ombud eller återförsäljare för att få råd om återvinning.  
(Råd gällande elektriskt avfall och elektronisk utrustning)

## KONTROLKNAPPER

- |                   |                        |
|-------------------|------------------------|
| 1 Venstre knap    | 7 Opladningsport       |
| 2 Højre knap      | 8 Program knap         |
| 3 Rullehjul       | 9 Magnetisk modtagerum |
| 4 DPI-tast        | 10 Tænd/sluk-knap      |
| 5 Opladningskabel | 11 Optisk sensor       |
| 6 USB-modtager    | 12 LED-lys             |

## TEKNISKE SPECIFIKATIONER

2,4 GHz / BT3.0-programmer kompatibel med Windows 98/Me/2000/XP/Vista/7/8/10. Mac/Linux  
BT5.0-program kompatibel med ovennævnte Windows 8  
Registreret hastighed for optisk sensor: 30 ips  
Maksimal accelerationshastighed: 10 g  
Arbejdsrækkevidde: 8-10m  
Afbryder levetid: 3.000.000 gange  
650mAh internt batteri  
En opladning varer op til 50 timers køretid  
Opladningstid: 2 timer  
Batteriet er stadigvæk på 80 % efter 300 opladninger

### Batteriets garanti

Batteriet er et forbrugerprodukt, og som sådan er der en garanti på 12 måneder.



Hvis du på hvilket som helst tidspunkt i fremtiden skulle have brug for at bortskaffe dette produkt, skal du være opmærksom på at:

Bortskaffelse af elektriske produkter og batterier må ikke se med almindeligt husholdningsaffald. Aflever venligst på genbrugsstationen, når det er muligt.

Tjek med din lokale kommune eller forhandler for gode råd om genbrug.

(Direktivet for bortskaffelse af affald med elektrisk og elektronisk udstyr).

## VALDYMO MYGTUKAI

- |                       |                             |
|-----------------------|-----------------------------|
| 1 Mygtukas iš kairės  | 7 Įkrovimo lizdas           |
| 2 Mygtukas iš dešinės | 8 Režimų mygtukas           |
| 3 Ratukas             | 9 Magnetinis gavėjo skyrius |
| 4 DPI mygtukas        | 10 On/Off jungiklis         |
| 5 Įkrovimo laidas     | 11 Optinis sensorius        |
| 6 USB imtuvai         | 12 LED šviesos              |

## TECHNINĖS SPECIFIKACIJOS

2.4GHz / BT3.0 režimai, veikiantys su

Windows 98/Me/2000/XP/Vista/7/8/10. Mac/Linux

BT5.0 režimas, veikiantis su programomis, naujesnėmis nei Windows 8

Optinio sensorius nustatantis greitį: 30 ips

Didžiausias pagreitis: 10g

Veikimo diapazonas: 8-10m

Keisti gyvybę: 3.000.000 kartų

650mAh vidinė baterija

Vienas įkrovimas trunka iki 50 darbo valandų

Įkrovimo laikas: 2 valandos

Po 300 įkrovimų, baterija išlieka iki 80%

### Baterijos garantija

Baterija yra plataus vartojimo gaminyje, todėl jai suteikiama 12 mėnesių garantija.



Jei ateityje turėsite išmesti šį gaminį, atkreipkite dėmesį, kad:

Elektrinių gaminių atliekos neturėtų būti šalinamos kartu su buitinėmis atliekomis. Jei įmanoma, perdirbkite.

Kreipkitės į vietinę valdžios instituciją ar pardavėją dėl perdirbimo patarimų.

(Elektrinės ir elektroninės įrangos atliekų direktyva)







**technical support: [www.ngs.eu/support](http://www.ngs.eu/support)**

**[www.ngs.eu](http://www.ngs.eu)**