



INFINITY RB

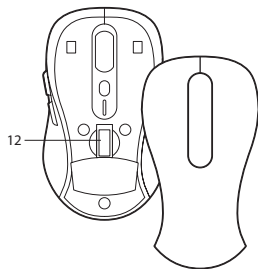
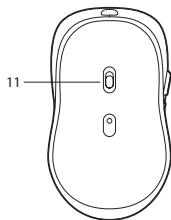
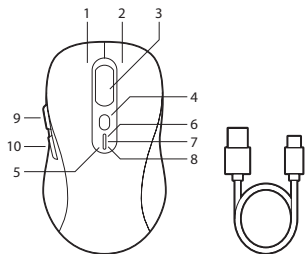
WIRELESS
RECHARGEABLE
MULTIMODE
SILENT MOUSE WITH
SUPER SCROLL WHEEL

ENGLISH | FRANÇAIS | ESPAÑOL | DEUTSCH | ITALIANO | PORTUGUÊS
POLSKI | NEDERLANDS | ČEŠTINA | SLOVENČINA | ΕΛΛΗΝΙΚΑ | MAGYAR
SLOVENŠČINA | SRPSKI | NORSK | SUOMI | SVENSKA | DANSK | LIETUVIŲ



www.ngs.eu

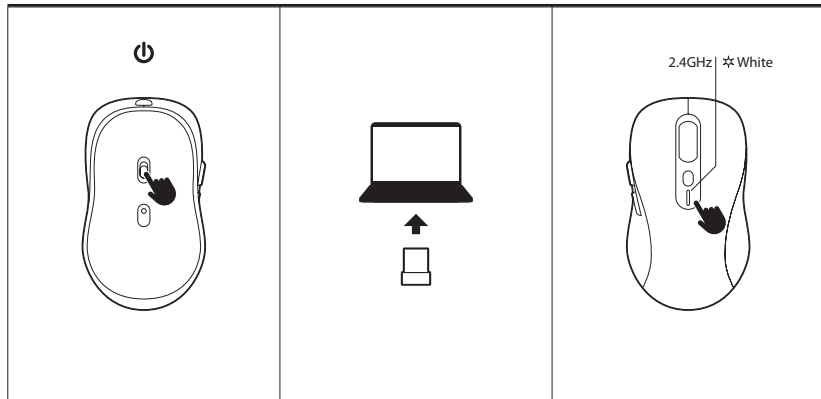
INFINITY-RB



CONTROL BUTTONS

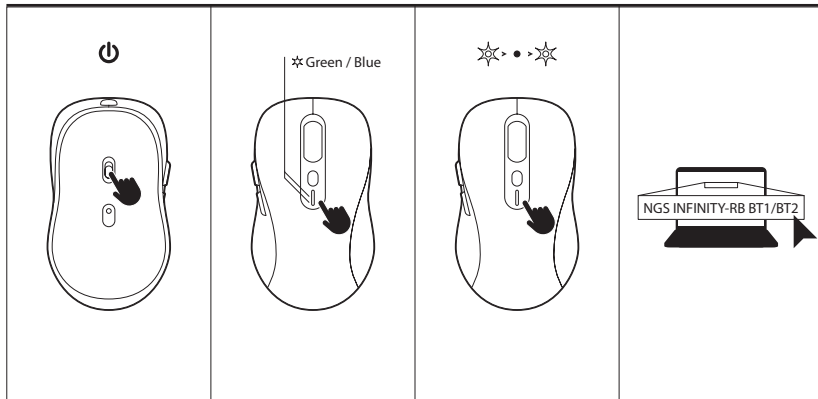
- 1 Left button
- 2 Right button
- 3 Hyper scroll wheel & left scroll wheel & right scroll wheel
- 4 DPI button
- 5 Mode witch button

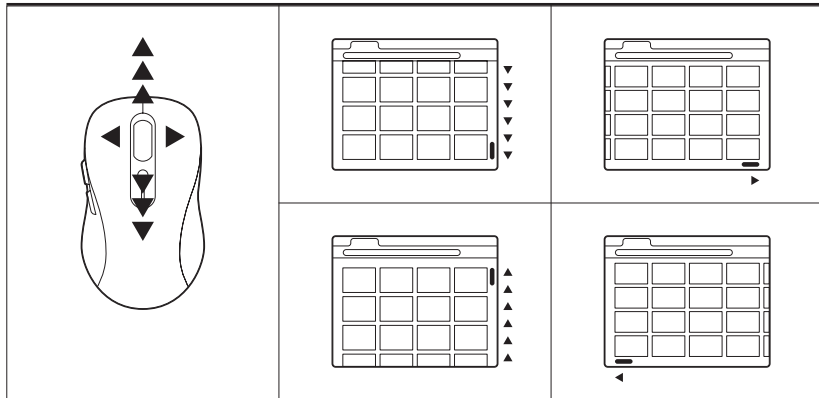
- 6 2.4G - White indicator
- 7 BT 1 - Blue indicator
- 8 BT 2 - Green indicator
- 9 Forward button
- 10 Back button
- 11 On/Off
- 12 USB nano receiver



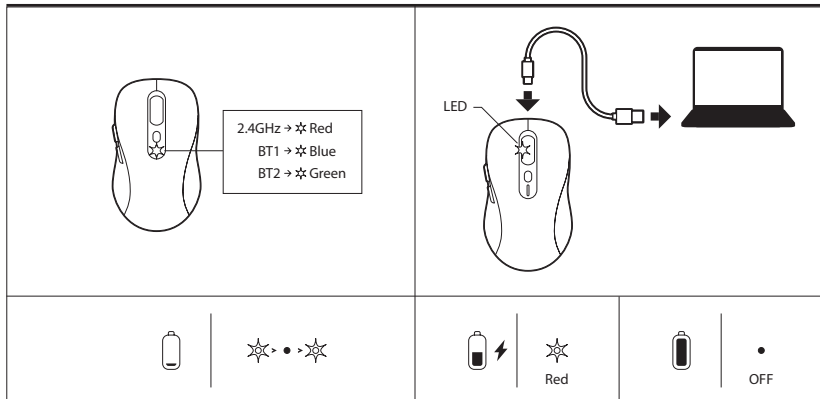
INFINITY-RB

BT





INFINITY-RB



TECHNICAL SPECIFICATIONS

2.4GHz + Bluetooth 5.1 + Bluetooth 5.1
Super fast scroll wheel
Side scroll wheel
Silent buttons
Rechargeable
1000/1600/2400/3200 DPI
Frequency range: 2402~2480MHz
Max RF output power: 2mW

Battery warranty

The battery is a consumer product, and as such it is under warranty for 12 months.



If at any time in the future you should need to dispose of this product please note that: Waste electrical products should not be disposed of with household waste. Please recycle where facilities exist.

Check with your Local Authority or retailer for recycling advice.

(Waste Electrical and Electronic Equipment Directive)

BOUTONS DE COMMANDE

- | | |
|--|---------------------------|
| 1 Bouton gauche | 6 2,4G - Indicateur blanc |
| 2 Bouton droit | 7 BT 1 - Indicateur bleu |
| 3 Molette de défilement hyper rapide /
défilement gauche / défilement droit | 8 BT 2 - Indicateur vert |
| 4 Bouton DPI | 9 Bouton Avancer |
| 5 Bouton de changement de mode | 10 Bouton Retour |
| | 11 Allumer/Éteindre |
| | 12 Récepteur nano USB |

SPÉCIFICITÉS TECHNIQUES

Connexion 2,4 GHz + Bluetooth 5.1 + Bluetooth 5.1

Molette de défilement super rapide

Molette de défilement latérale

Boutons silencieux

Rechargeable

1000/1600/2400/3200 DPI

Plage de fréquence : 2402 ~ 2480 MHz

Puissance de sortie RF maximale : 2 mW

Garantie de la batterie

La batterie est un consommable, et en tant que telle sa garantie est de 12 mois.



Si dans l'avenir vous deviez vous débarrasser de ce produit veuillez remarquer que :

Les déchets électriques ne doivent pas être jetés avec les déchets ménagers. Veuillez recycler les produits dans une déchetterie.

Consultez votre responsable local ou votre revendeur pour un conseil sur le recyclage.

(Directive sur les déchets des équipements électriques et électroniques)

BOTONES DE CONTROL

- | | |
|--|---------------------------|
| 1 Botón izquierdo | 6 2.4G - Indicador blanco |
| 2 Botón derecho | 7 BT 1 - Indicador azul |
| 3 Rueda de desplazamiento hiper rápida / desplazamiento izquierdo / desplazamiento derecho | 8 BT 2 - Indicador verde |
| 4 Botón DPI | 9 Botón de avance |
| 5 Botón de cambio de modo | 10 Botón de retroceso |
| | 11 Encendido/Apagado |
| | 12 Receptor nano USB |

ESPECIFICACIONES TÉCNICAS

Conexión 2,4 GHz + Bluetooth 5.1 + Bluetooth 5.1
 Rueda de desplazamiento súper rápida
 Rueda de desplazamiento lateral
 Botones silenciosos
 Recargable
 1000/1600/2400/3200 DPI
 Rango de frecuencia: 2402 ~ 2480 MHz
 Potencia de salida máxima de RF: 2 mW

Garantía de la batería

La batería es un consumible, y como tal, la garantía de la misma es de 12 meses.



Si en el futuro tiene que desechar este producto, tenga en cuenta que:

Los residuos de productos eléctricos no se tienen que tirar con la basura doméstica. Recíclelo en las instalaciones disponibles.

Consulte a las Autoridades Locales o al distribuidor para que le de instrucciones sobre el reciclaje.

(Directiva sobre la eliminación de Aparatos Electrónicos y Eléctricos)

DEUTSCH

STEUERTASTEN

- | | | | |
|---|---|----|-------------------------|
| 1 | Linker Knopf | 6 | 2,4G - Weißer Indikator |
| 2 | Rechter Knopf | 7 | BT 1 - Blauer Indikator |
| 3 | Hyper-schnelles Scrollrad /
Linkes Scrollen / Rechtes Scrollen | 8 | BT 2 - Grüner Indikator |
| 4 | DPI-Knopf | 9 | Vorwärts-Knopf |
| 5 | Modus-Umschaltknopf | 10 | Zurück-Knopf |
| | | 11 | Ein/Aus |
| | | 12 | USB-Nano-Empfänger |

TECNISCHE SPEZIFIKATIONEN

2,4 GHz + Bluetooth 5.1 + Bluetooth 5.1-Verbindung
Superschnelle Scrollrad
Seitliches Scrollrad
Leise Tasten
Wiederaufladbar
1000/1600/2400/3200 DPI
Frequenzbereich: 2402 ~ 2480 MHz
Maximale RF-Ausgangsleistung: 2 mW

Garantie für den Akku

Der Akku ist ein Verbrauchsteil, und als solches hat er eine Garantie für 12 Monate.



Sollten Sie dieses Produkt später einmal entsorgen müssen, beachten Sie bitte, dass elektrische Abfallprodukte nicht mit dem Haushaltsmüll entsorgt werden dürfen. Bitte führen Sie das Produkt dem Recycling zu, sofern eine entsprechende Einrichtung (Wertstoffhof) vorhanden ist.

Fragen Sie bei Ihren Behörden vor Ort nach Möglichkeiten zum Recycling.

(Richtlinie über Elektro- und Elektronik-Altgeräte).

TASTI DI CONTROLLO

- | | |
|---|----------------------------|
| 1 Pulsante sinistro | 6 2,4G - Indicatore bianco |
| 2 Pulsante destro | 7 BT 1 - Indicatore blu |
| 3 Rotella di scorrimento iper veloce /
scorrimento sinistro / scorrimento destro | 8 BT 2 - Indicatore verde |
| 4 Pulsante DPI | 9 Pulsante Avanti |
| 5 Pulsante del cambio modalità | 10 Pulsante Indietro |
| | 11 Acceso/Spento |
| | 12 Ricevitore USB nano |

SPECIFICHE TECNICHE

Connessione 2,4 GHz + Bluetooth 5.1 + Bluetooth 5.1

Rotella di scorrimento super veloce

Rotella di scorrimento laterale

Pulsanti silenziosi

Ricaricabile

1000/1600/2400/3200 DPI

Intervallo di frequenza: 2402 ~ 2480 MHz

Potenza di uscita RF massima: 2 mW

Garanzia della batteria

La batteria è un materiale di consumo e, come tale, ha una garanzia di 12 mesi.



Se in futuro dovesse essere necessario smaltire questo prodotto, si prega di notare che:

I rifiuti elettrici non devono essere smaltiti insieme ai rifiuti domestici. Riciclare in apposite strutture.

Verificare con l'Autorità locale o Rivenditore dove poter riciclare il dispositivo.

(Direttiva sullo smaltimento dei rifiuti elettrici ed elettronici)

BOTÕES DE CONTROLE

- | | | | |
|---|--|----|-------------------------|
| 1 | Botão esquerdo | 6 | 2,4G - Indicador branco |
| 2 | Botão direito | 7 | BT 1 - Indicador azul |
| 3 | Roda de rolagem hiper rápida /
rolagem esquerda / rolagem direita | 8 | BT 2 - Indicador verde |
| 4 | Botão DPI | 9 | Botão Avançar |
| 5 | Botão de mudança de modo | 10 | Botão Voltar |
| | | 11 | Ligado/Desligado |
| | | 12 | Receptor nano USB |

ESPECIFICAÇÕES TÉCNICAS

Conexão 2,4 GHz + Bluetooth 5.1 + Bluetooth 5.1

Roda de rolagem super rápida

Roda de rolagem lateral

Botões silenciosos

Recarregável

1000/1600/2400/3200 DPI

Faixa de frequência: 2402 ~ 2480 MHz

Potência de saída RF máxima: 2 mW

Garantia da bateria

A bateria é um consumível e, como tal, a garantia da mesma é de 12 meses.



Se a qualquer momento no futuro tiver que se desfazer deste produto, por favor note que: Os resíduos dos produtos eléctricos não deverão ser misturados juntamente com os resíduos domésticos. Por favor recicle onde seja possível.

Verifique junto da sua Autoridade Local ou comerciante informação acerca de reciclagem.

(Directiva sobre Resíduos de Equipamento Eléctrico e Electrónico)

PRZYCISKI STEROWANIA

- | | |
|---|---------------------------|
| 1 Przycisk lewy | 6 2.4G - Biały wskaźnik |
| 2 Przycisk prawy | 7 BT 1 - Modry wskaźnik |
| 3 Koło przewijania hiper szybko /
przewijanie lewe / przewijanie prawe | 8 BT 2 - Zielony wskaźnik |
| 4 Przycisk DPI | 9 Przycisk do przodu |
| 5 Przycisk zmiany trybu | 10 Przycisk do tyłu |
| | 11 Włącz/Wyłącz |
| | 12 Odbiornik nano USB |

SPECYFIKACJA TECHNICZNA

2,4 GHz + Bluetooth 5.1 + Bluetooth 5.1
 Super szybki kółko przewijania
 Boczne kółko przewijania
 Ciche przyciski
 Ładowalny
 1000/1600/2400/3200 DPI
 Zakres częstotliwości: 2402~2480 MHz
 Maksymalna moc wyjściowa RF: 2 mW

Gwarancja baterii

Akumulator jest materiałem eksploatacyjnym i jako takim, zapewnia się 12 miesięcy gwarancji.



Jeżeli w przyszłości zajdzie potrzeba utylizacji niniejszego produktu należy pamiętać, że: Zużyte urządzenia elektryczne i elektroniczne nie mogą być wyrzucane wraz z innymi odpadami pochodzącymi z gospodarstwa domowego. Tego typu urządzenia należy przekazać do punktu składowania zużytych urządzeń elektrycznych i elektronicznych. Informacje na temat punktów składowania można uzyskać od miejscowych władz i u sprzedawcy. (Dyrektywa WEEE w sprawie zużytego sprzętu elektrycznego i elektronicznego)

NEDERLANDS

BEDIENINGSTOETSEN

- | | |
|---|---------------------------|
| 1 Linkerknop | 6 2,4G - Witte indicator |
| 2 Rechterknop | 7 BT 1 - Blauwe indicator |
| 3 Hyper-snelle scrollwiel /
links scrollen / rechts scrollen | 8 BT 2 - Groene indicator |
| 4 DPI-knop | 9 Vooruit-knop |
| 5 Moduswisselknop | 10 Terug-knop |
| | 11 Aan/Uit |
| | 12 USB-nano-ontvanger |

TECHNISCHE SPECIFICATIES

2,4 GHz + Bluetooth 5.1 + Bluetooth 5.1
Supersnelle scrollwielen
Zijkant scrollwiel
Stille knoppen
Oplaadbaar
1000/1600/2400/3200 DPI
Frequentiebereik: 2402~2480 MHz
Maximale RF-uitgangsvermogen: 2 mW

Batterij garantie

De batterij is een verbruiksartikel en als zodanig bedraagt de garantie 12 maanden.



Indien u dit product in de toekomst wilt afdanken, dan moet u er rekening mee houden dat:

elektrische producten niet bij het huishoudelijk afval mogen geplaatst worden. Recyclen in de beschikbare installaties.

Raadpleeg de lokale autoriteiten of dealer voor instructies over recycling.

(Richtlijn betreffende de verwijdering van elektrische en elektronische apparatuur)

TLAČÍTKO OVLÁDÁNÍ

- | | |
|--|---------------------------|
| 1 Levé tlačítko | 6 2.4G - Bílý indikátor |
| 2 Pravé tlačítko | 7 BT 1 - Modrý indikátor |
| 3 Hyper rychlé kolečko /
levý rolovací prvek / pravý rolovací prvek | 8 BT 2 - Zelený indikátor |
| 4 Tlačítko DPI | 9 Tlačítko Vpřed |
| 5 Tlačítko přepínače režimu | 10 Tlačítko Zpět |
| | 11 Zapnuto/Vypnuto |
| | 12 USB nano přijímač |

TECHNICKÉ SPECIFIKACE

2,4 GHz + Bluetooth 5.1 + Bluetooth 5.1
 Super rychlé kolečko pro přesun
 Boční kolečko pro přesun
 Tichá tlačítka
 Dobíjecí
 1000/1600/2400/3200 DPI
 Frekvenční rozsah: 2402~2480 MHz
 Maximální výstupní výkon RF: 2 mW

Záruka na baterie

Baterie je spotřební produkt a jako takový má záruku na 12 měsíců.



Pokud bude tento výrobek třeba v budoucnu zlikvidovat, upozorňujeme, že:

Elektrické produkty nesmí být likvidovány společně s komunálním odpadem. Je třeba je recyklovat v příslušných zařízeních.

Pro pokyny k recyklaci se obraťte na místní úřady nebo na prodejce.

(Směrnice o likvidaci elektrických a elektronických zařízení)

OVLÁDACIE TLAČIDLÁ

- | | | | |
|---|---|----|-------------------------|
| 1 | Ľavé tlačidlo | 6 | 2,4G - Biely indikátor |
| 2 | Pravé tlačidlo | 7 | BT 1 - Modrý indikátor |
| 3 | Hyper rýchly koleso /
ľavý rolovanie / pravý rolovanie | 8 | BT 2 - Zelený indikátor |
| 4 | Tlačidlo DPI | 9 | Tlačidlo Vpred |
| 5 | Tlačidlo prepínača režimu | 10 | Tlačidlo Späť |
| | | 11 | Zapnuté/Vypnuté |
| | | 12 | USB nano prijímač |

TECHNICKÉ ŠPECIFIKÁCIE

2,4 GHz + Bluetooth 5.1 + Bluetooth 5.1
Super rýchly kolečko pre posúvanie
Bočné kolečko pre posúvanie
Tiché tlačidlá
Dobíjateľné
1000/1600/2400/3200 DPI
Frekvenčný rozsah: 2402~2480 MHz
Maximálny výstupný výkon RF: 2 mW

Záruka batérie

Batéria je spotrebný materiál, a preto záruka je 12 mesiacov.



Ak v budúcnosti budete musieť tento produkt vyhodiť, vezmite prosím na vedomie, že: Odpad z elektronických výrobkov sa nesmie likvidovať s domovým odpadom. Recyklujte ho v dostupných zariadeniach.

Informujte sa u miestnych úradov alebo u predajcu a požiadajte o pokyny na recykláciu.

(Smernica o likvidácii elektrických a elektronických zariadení)

ΚΟΥΜΠΙΑ ΕΛΕΓΧΟΥ

- | | | | |
|---|---|----|-----------------------------|
| 1 | Αριστερό κουμπί | 6 | 2.4G - Λευκή ένδειξη |
| 2 | Δεξί κουμπί | 7 | BT 1 - Μπλε ένδειξη |
| 3 | Υπερ-ταχύτατο τροχό /
αριστερός κύλιση / δεξιός κύλιση | 8 | BT 2 - Πράσινη ένδειξη |
| 4 | Κουμπί DPI | 9 | Κουμπί Προώθησης |
| 5 | Κουμπί εναλλαγής λειτουργίας | 10 | Κουμπί Επιστροφής |
| | | 11 | Ενεργοποίηση/Απενεργοποίηση |
| | | 12 | Δέκτης USB nano |

ΤΕΧΝΙΚΕΣ ΠΡΟΔΙΑΓΡΑΦΕΣ

2,4 GHz + Bluetooth 5.1 + Bluetooth 5.1

Πολύ γρήγορος τροχός κύλισης

Πλευρικός τροχός κύλισης

Σιωπηλά κουμπιά

Επαναφορτιζόμενο

1000/1600/2400/3200 DPI

Εύρος συχνοτήτων: 2402~2480 MHz

Μέγιστη ισχύς RF εξόδου: 2 mW

Εγγύηση μπαταρίας

Η μπαταρία είναι αναλώσιμη, και ως τέτοια, η παρεχόμενη εγγύηση είναι για 12 μήνες.



Αν στο μέλλον παραστεί η ανάγκη απόρριψης του προϊόντος, λάβετε υπόψη:

Πως τα απόβλητα ηλεκτρονικών προϊόντων δεν επιτρέπεται να απορρίπτονται μαζί με τα οικιακά απορρίμματα. Ανακυκλώστε το στις διαθέσιμες εγκαταστάσεις.

Αποταθείτε στις αρμόδιες Τοπικές Αρχές ή στον εμπορικό αντιπρόσωπο για πληροφορίες σχετικά με την ανακύκλωση. (Οδηγία περί απόρριψης Ηλεκτρονικών και Ηλεκτρικών Συσκευών)

MAGYAR

VEZÉRLŐ GOMBOK

- | | | | |
|---|---|----|------------------------|
| 1 | Bal gomb | 6 | 2,4G - Fehér jelzőfény |
| 2 | Jobb gomb | 7 | BT 1 - Kék jelzőfény |
| 3 | Hipergyors görgetőkerék /
bal görgetés / jobb görgetés | 8 | BT 2 - Zöld jelzőfény |
| 4 | DPI gomb | 9 | Előre gomb |
| 5 | Módváltó gomb | 10 | Vissza gomb |
| | | 11 | Be/Ki |
| | | 12 | USB nano vevő |

SPECIFIKÁCIÓK

2,4 GHz + Bluetooth 5.1 + Bluetooth 5.1
Szupergyors görgőkerék
Oldalsó görgőkerék
Csendes gombok
Töltőképes
1000/1600/2400/3200 DPI
Frekvenciatartomány: 2402~2480 MHz
Maximális RF kimeneti teljesítmény: 2 mW

Az akkumulátor garanciája

Az akkumulátor fogyóeszköz, ezért garanciája
12 hónap.



Ha a jövőben el kell dobnia ezt a terméket, kérjük,
vegye figyelembe, hogy:

Az elektromos hulladékokat nem kell a háztartási
hulladékkal együtt megsemmisíteni. Hasznosítsa
újra a rendelkezésre álló létesítményekben.

Az újrahasznosítási utasításokért forduljon a helyi
hatóságokhoz vagy a forgalmazóhoz.

(Az elektronikus és elektromos berendezések
ártalmatlanításáról szóló irányelv

UPRAVLJALNI GUMBI

- | | | | |
|---|--|----|-------------------------|
| 1 | Levi gumb | 6 | 2.4G - Beli indikator |
| 2 | Desni gumb | 7 | BT 1 - Modri indikator |
| 3 | Hiper hitro drsnik /
levi drsnik / desni drsnik | 8 | BT 2 - Zeleni indikator |
| 4 | Gumb DPI | 9 | Gumb za naprej |
| 5 | Gumb za preklop načina | 10 | Gumb za nazaj |
| | | 11 | Vklop/lzklop |
| | | 12 | USB nano sprejemnik |

SPECIFIKACIJE

2,4 GHz + Bluetooth 5.1 + Bluetooth 5.1

Zelo hiter kolesček za pomikanje

Kolesček za pomikanje na strani

Tihi gumbi

Polnjenje

1000/1600/2400/3200 DPI

Frekvenčni razpon: 2402~2480 MHz

Največja izhodna moč RF: 2 mW

Garancija na baterijo

Baterija je potrošniški izdelek in je kot taka v garanciji 12 mesecev.



Če boste morali kadar koli v prihodnosti ta izdelek zavreči, upoštevajte naslednje:

Odpadnih električnih izdelkov ne smete odvreči med gospodinjne odpadke. Prosimo, reciklirajte, kjer obstajajo objekti.

Za nasvet glede recikliranja se obrnite na vaš lokalni organ ali prodajalca.

(Direktiva o odpadni električni in elektronski opremi)

SRPSKI

DUGMADI ZA KONTROLU

- | | | | |
|---|---|----|-------------------------|
| 1 | Levo dugme | 6 | 2.4G - Beli indikator |
| 2 | Desno dugme | 7 | BT 1 - Plavi indikator |
| 3 | Hiper brzo kolo za listanje /
levo listanje / desno listanje | 8 | BT 2 - Zeleni indikator |
| 4 | DPI dugme | 9 | Dugme za napred |
| 5 | Dugme za prebacivanje moda | 10 | Dugme za nazad |
| | | 11 | Uključeno/Isključeno |
| | | 12 | USB nano prijemnik |

SPECIFIKACIJE

2,4 GHz + Bluetooth 5.1 + Bluetooth 5.1

Super brzo točkići za brzu navigaciju

Točkići za bočnu navigaciju

Tihi tasteri

Punjiva baterija

1000/1600/2400 DPI

Opseg frekvencija: 2402~2480 MHz

Maksimalna izlazna snaga RF: 2 mW

Garancija za bateriju

Baterija je potrošački proizvod i kao takva je pod garancijom 12 meseci.



Ako u bilo kom trenutku u budućnosti treba da odložite ovaj proizvod, imajte na umu da:

Otpadni električni proizvodi ne smeju se odlagati zajedno sa kućnim otpadom. Reciklirajte gde postoje objekti.

Za savet o recikliranju obratite se lokalnoj upravi ili prodavcu.

(Direktiva o otpadnoj električnoj i elektronskoj opremi)

KONTROLLKNAPPER

- | | |
|--|--------------------------|
| 1 Venstre knapp | 6 2.4G - Hvit indikator |
| 2 Høyre knapp | 7 BT 1 - Blå indikator |
| 3 Hyper raskt rullehjul /
venstre rulling / høyre rulling | 8 BT 2 - Grønn indikator |
| 4 DPI-knapp | 9 Fremover-knapp |
| 5 Modus bytte knapp | 10 Tilbake-knapp |
| | 11 På/Av |
| | 12 USB nano-mottaker |

TEKNISKE SPESIFIKASJONER

2,4 GHz + Bluetooth 5.1 + Bluetooth 5.1-tilkobling
Superrask rullehjul
Side rullehjul
Stille knapper
Oppladbar
DPI 1000/1600/2400/3200
Frekvensområde: 2402 ~ 2480 MHz
Maksimal RF-utgangseffekt: 2 mW

Batterigaranti

Batteriet er et forbrukerprodukt, og som sådan er det garanti i 12 måneder.



Hvis du når som helst i fremtiden trenger å avhende dette produktet, vær oppmerksom på at: Avfall fra elektriske produkter skal ikke kastes sammen med husholdningsavfall.

Vennligst resirkulere der fasiliteter finnes.

Få råd om resirkulering av lokale myndigheter eller forhandler.

(Direktiv om Elektrisk og Elektronisk Utstyr)

SUOMI

OHJAUSPAINIKKEET

- | | |
|--|-------------------------------|
| 1 Vasen painike | 6 2.4G - Valkoinen merkkivalo |
| 2 Oikea painike | 7 BT 1 - Sininen merkkivalo |
| 3 Hyper nopea vieritysrulla /
vasen vieritys / oikea vieritys | 8 BT 2 - Vihreä merkkivalo |
| 4 DPI-painike | 9 Eteenpäin-painike |
| 5 Tila vaihto painike | 10 Takaisin-painike |
| | 11 Päällä/Pois päältä |
| | 12 USB-nano-vastaanotin |

TEKNISET TIEDOT

2,4 GHz + Bluetooth 5.1 + Bluetooth 5.1-yhteys
Supernopea vierityspyörä
Sivu vierityspyörä
Hiljaiset painikkeet
Uudelleenladattava
DPI 1000/1600/2400/3200
Taajuusalue: 2402 ~ 2480 MHz
Maksimi RF-lähtöteho: 2 mW

Akun takuu

Akku on kulutustavara ja sellaisenaan sillä on 12 kuukauden takuu.



Jos joudut tulevaisuudessa hävittämään tämän tuotteen, huomaa, että:

Sähköjätettä ei tule hävittää talousjätteiden mukana. Kierrätä viemällä asianmukaisin paikkoihin.

Kysy neuvoja paikalliselta viranomaiselta tai jälleenmyyjältä.

(Sähkö- ja elektroniikkaromudirektiivi)

KONTROLLKNAPPAR

- | | | | |
|---|---|----|-----------------------|
| 1 | Vänster knapp | 6 | 2.4G - Vit indikator |
| 2 | Höger knapp | 7 | BT 1 - Blå indikator |
| 3 | Hyper snabbt rullhjul / vänster rullning / höger rullning | 8 | BT 2 - Grön indikator |
| 4 | DPI-knapp | 9 | Framåt knapp |
| 5 | Läge växla knapp | 10 | Bakåt knapp |
| | | 11 | På/Av |
| | | 12 | USB nano-mottagare |

TEKNISKA SPECIFIKATIONER

2,4 GHz + Bluetooth 5.1 + Bluetooth 5.1-anslutning
Supersnabb scrollhjul
Sido scrollhjul
Tysta knappar
Uppladdningsbar
DPI 1000/1600/2400/3200
Frekvensområde: 2402 ~ 2480 MHz
Maximal RF-utgångseffekt: 2 mW

Batterigaranti

Batteriet är en konsumentprodukt och har en garanti på 12 månader.



Om du vid något framtida tillfälle skulle vilja kassera produkten, vänligen notera att: Elektriskt avfall bör ej kasseras tillsammans med hushållsavfall. Vänligen använd återvinningsstation för detta.

Du kan vända dig till ditt lokala ombud eller återförsäljare för att få råd om återvinning. (Råd gällande elektriskt avfall och elektronisk utrustning)

DANSK

KONTROLKNAPPER

- | | |
|--|-------------------------|
| 1 Venstre knap | 6 2.4G - Hvid indikator |
| 2 Højre knap | 7 BT 1 - Blå indikator |
| 3 Hyper hurtigt rullehjul /
venstre rulle / højre rulle | 8 BT 2 - Grøn indikator |
| 4 DPI-knap | 9 Fremskudt knap |
| 5 Modeknap | 10 Tilbage knap |
| | 11 Tænd/Sluk |
| | 12 USB-nano-modtager |

TEKNISKE SPECIFIKATIONER

2,4 GHz + Bluetooth 5.1 + Bluetooth 5.1-forbindelse
Super hurtig rullehjul
Side rullehjul
Stillegående knapper
Genopladelig
DPI 1000/1600/2400/3200
Frekvensområde: 2402 ~ 2480 MHz
Maksimal RF-udgangseffekt: 2 mW

Batteriets garanti

Batteriet er et forbrugerprodukt, og som sådan er der en garanti på 12 måneder.



Hvis du på hvilket som helst tidspunkt i fremtiden skulle have brug for at bortskaffe dette produkt, skal du være opmærksom på at:

Bortskaffelse af elektriske produkter og batterier må ikke se med almindeligt husholdningsaffald. Aflever venligst på genbrugsstationen, når det er muligt.

Tjek med din lokale kommune eller forhandler for gode råd om genbrug.

(Direktivet for bortskaffelse af affald med elektrisk og elektronisk udstyr).

VALDYMO MYGTUKAI

- | | |
|---|-------------------------------|
| 1 Kairysis mygtukas | 6 2.4G - Baltas indikatorius |
| 2 Dešinysis mygtukas | 7 BT 1 - Mėlynas indikatorius |
| 3 Hipervas skroblių ratas /
kairysis ratelis / dešinysis ratelis | 8 BT 2 - Žalias indikatorius |
| 4 DPI mygtukas | 9 Pirmyn mygtukas |
| 5 Režimo keitimo mygtukas | 10 Atgal mygtukas |
| | 11 Įjungti/Išjungti |
| | 12 USB nano imtuvas |

TECHNINĖS SPECIFIKACIJOS

2,4 GHz + Bluetooth 5.1 + Bluetooth 5.1

Labai greitas ratukas slinkti

Šoninis slinkties ratukas

Tylūs mygtukai

Pakraunamas

1000/1600/2400/3200 DPI

Dažnių diapazonas: 2402~2480 MHz

Maksimali RF išėjimo galia: 2 mW

Baterijos garantija

Baterija yra plataus vartojimo gaminys, todėl jai suteikiama 12 mėnesių garantija.



Jei ateityje turėsite išmesti šį gaminį, atkreipkite dėmesį, kad:

Elektrinių gaminių atliekos neturėtų būti šalinamos kartu su buitinėmis atliekomis. Jei įmanoma, perdirbkite.

Kreipkitės į vietinę valdžios instituciją ar pardavėją dėl perdirbimo patarimų.

(Elektrinės ir elektroninės įrangos atliekų direktyva)

**DECLARATION OF CONFORMITY
DECLARACIÓN DE CONFORMIDAD**



WE, AUTHORIZED REPRESENTATIVE, **LURBE GRUP S.A.**, SAN SEBASTIÁN, SPAIN, DECLARE UNDER OUR SOLE RESPONSIBILITY THAT THE FOLLOWING PRODUCT:

LURBE GRUP S.A., SAN SEBASTIÁN, ESPAÑA, DECLARA BAJO SU EXCLUSIVA RESPONSABILIDAD LA CONFORMIDAD DEL PRODUCTO:

NGS: **MOUSE NGS** / MODEL: **INFINITY RB**

NGS: **RATÓN NGS** / MODELO: **INFINITY RB**

HAS BEEN TESTED AND FOUND IN CONFORMITY WITH THE FOLLOWING HARMONIZED EUROPEAN STANDARDS:

HA SIDO TESTADO EN CONFORMIDAD CON LAS SIGUIENTES NORMAS STANDARD EUROPEAS ARMONIZADAS:

EN62479:2010	IEC 62321-3-1: 2013
EN 62368-1: 2014+A11:2017	IEC 62321-5: 2013
EN 301 489-1 V2.2.3	IEC 62321-4: 2013+AMD1: 2017
EN 301 489-3 V2.3.2	IEC 62321-6:2015
EN 301 489-17 V3.2.4	IEC 62321-7-1: 2015
EN 55032: 2015+A11	IEC 62321-7-2: 2017
EN 55035: 2017+A11	IEC 62321-8: 2017
EN 300 328 V2.2.2	
EN 300 440 V2.1.1	

AND THEREFORE COMPLY WITH THE ESSENTIAL REQUIREMENTS AND PROVISIONS OF THE FOLLOWING DIRECTIVES OF THE EUROPEAN PARLIAMENT AND EUROPEAN COUNCIL:

Y, POR LO TANTO, CUMPLE CON LOS REQUERIMIENTOS Y PROVISIONES DE LAS SIGUIENTES DIRECTIVAS DEL PARLAMENTO EUROPEO:

ELECTROMAGNETIC COMPATIBILITY DIRECTIVE (EMC) 2014/30/EU
RADIO EQUIPMENT DIRECTIVE 2014/53/EU
ROHS DIRECTIVE 2011/65/EU & (EU) 2015/863

DIRECTIVA DE COMPATIBILIDAD ELECTROMAGNÉTICA (EMC) 2014/30/EU
DIRECTIVA DE EQUIPOS DE RADIO 2014/53/EU
DIRECTIVA ROHS 2011/65/EU & 2015/863/EU

AUTHORIZED REPRESENTATIVE: **LURBE GRUP S.A**
REPRESENTANTE AUTORIZADO: **PORTUETXE 27**
20018 SAN SEBASTIÁN (GUIPÚZCOA)
SPAIN

**EN
ES**

SAN SEBASTIÁN, DECEMBER 4TH, 2023
SAN SEBASTIÁN, 4 DE DICIEMBRE DE 2023

SIGNED
FIRMADO

NESTOR ALZUGARAY
PRODUCT MANAGER

**DÉCLARATION DE CONFORMITÉ
DECLARAÇÃO DE CONFORMIDADE**



LURBE GRUP S.A, SAN SEBASTIÁN, ESPAGNE, SOUS SA RESPONSABILITÉ EXCLUSIVE, CERTIFIE LA CONFORMITÉ DU PRODUIT :
LURBE GRUP S.A, SAN SEBASTIÁN, ESPAÑA, DECLARA SOB A SUA EXCLUSIVA RESPONSABILIDADE A CONFORMIDADE DO PRODUTO:

NGS: **SOURIS NGS** / MODÈLE: **INFINITY RB**

NGS: **RATO NGS** / MODELO: **INFINITY RB**

A ÉTÉ TESTÉ CONFORMÉMENT AUX NORMES STANDARD EUROPÉENNES HARMONISÉES SUIVANTES :

FOI TESTADO EM CONFORMIDADE COM AS SEGUINTES NORMAS STANDARD EUROPEIAS HARMONIZADAS:

EN62479:2010	IEC 62321-3-1: 2013
EN 62368-1: 2014+A11:2017	IEC 62321-5: 2013
EN 301 489-1 V2.2.3	IEC 62321-4: 2013+AMD1: 2017
EN 301 489-3 V2.3.2	IEC 62321-6:2015
EN 301 489-17 V3.2.4	IEC 62321-7-1: 2015
EN 55032: 2015+A11	IEC 62321-7-2: 2017
EN 55035: 2017+A11	IEC 62321-8: 2017
EN 300 328 V2.2.2	
EN 300 440 V2.1.1	

ET RESPECTE DONC LES EXIGENCES ET LES DISPOSITIONS DES DIRECTIVES SUIVANTES DU PARLEMENT EUROPÉEN :

E, POR CONSEQUINTE, CUMPRE COM OS REQUISITOS E PROVISÕES DAS SEGUINTES DIRECTIVAS DO PARLAMENTO EUROPEU:

DIRECTIVE DE COMPATIBILITÉ ÉLECTROMAGNÉTIQUE (EMC) 2014/30/EU
DIRECTIVE SUR LES ÉQUIPEMENTS RADIO 2014/53/EU
DIRECTIVE ROHS 2011/65/EU & (EU) 2015/863

DIRECTIVA DE COMPATIBILIDADE ELECTROMAGNÉTICA (EMC) 2014/30/EU
DIRECTIVA RELATIVA AOS EQUIPAMENTOS DE RÁDIO 2014/53/EU
DIRECTIVA ROHS 2011/65/EU & 2015/863/EU

REPRÉSENTANT AUTORISÉ : **LURBE GRUP S.A**
REPRESENTANTE AUTORIZADO: **PORTUETXE 27**
20018 SAN SEBASTIÁN (GUIPÚZCOA)
SPAIN

SAN SEBASTIÁN, DECEMBER 4TH, 2023
SAN SEBASTIÁN, 4 DE DICIEMBRE DE 2023

SIGNED
FIRMADO

NESTOR ALZUGARAY
PRODUCT MANAGER

FR
PT



technical support: www.ngs.eu/support

www.ngs.eu



FR

Cet appareil,
ses accessoires,
et batterie
se recyclent

À DÉPOSER
EN MAGASIN



OU

À DÉPOSER
EN DÉCHÈTERIE



Points de collecte sur www.quefairedemesdechets.fr
Privilégiez la réparation ou le don de votre appareil !