

## ITALIANO

### INFORMAZIONI SULLA SICUREZZA

L'ascolto con auricolari ad alto volume può provocare danni permanenti all'udito. Regolare sempre il livello del volume dell'apparato al minimo prima di cambiare tra le diverse sorgenti sonore (sintonizzatore, riproduttore di CD, riproduttore MP3, etc.) o collegare gli auricolari.

### SPECIFICAZIONI

Diametro dell'auricolare:  $\Phi$  10mm  
Risposta di frequenza: 20Hz-20kHz  
Sensibilità: 97 $\pm$ 3dB  
Impedenza: 32 $\Omega$   
Connessione: 3.5 mm

#### Microfono

Diametro microfono:  $\Phi$  4x1.5mm  
Sensibilità: -46~-38dB  
Impedenza:  $\leq$ 2.2k $\Omega$   
Risposta di frequenza: 75Hz-20kHz

### MODO DI IMPIEGO

①

CON LA PRESENTE **LURBE GRUP S.A** DICHIARA CHE QUESTO **CUFFIA** È CONFORME AI REQUISITI ESSENZIALI ED ALLE ALTRE DISPOSIZIONI PERTINENTI STABILITE DALLA DIRETTIVA 1999/5/CE.



## PORTUGUÊS

### INFORMAÇÃO DE SEGURANÇA

Ouvir com fones de ouvido em alto volume pode causar danos permanentes à sua audição. Sempre ajuste o controle de volume para o mínimo antes de mudar para diferentes fontes (sintonizador, CD player, MP3 player, etc.) ou para conectar fones de ouvido.

### ESPECIFICAÇÕES

Diâmetro do auricular:  $\Phi$  10mm  
Resposta em frequência: 20Hz-20kHz  
Sensibilidade: 97 $\pm$ 3dB  
Impedância: 32 $\Omega$   
Ligação: 3.5 mm

#### Microfone

Diâmetro do microfone:  $\Phi$  4x1.5mm  
Sensibilidade: -46~-38dB  
Impedância:  $\leq$ 2.2k $\Omega$   
Resposta em frequência: 75Hz-20kHz

### MODO DE EMPREGO

①

**LURBE GRUP S.A** DECLARA QUE ESTE **AUSCULTADORES** ESTÁ CONFORME COM OS REQUISITOS ESSENCIAIS E OUTRAS DISPOSICÕES DA DIRETTIVA 1999/5/CE.



## POLSKI

### INFORMACJE DOTYCZĄCE BEZPIECZEŃSTWA

Zbyt wysoki poziom natężenia dźwięku podczas używania słuchawek może na stałe uszkodzić twój słuch. Przed zmianą źródła dźwięku (odtwarzacz CD, odtwarzacz mp3, etc) ustaw natężenie głośności na minimalnym poziomie zanim podłączysz słuchawki.

### DANE TECHNICZNE

Średnica słuchawki:  $\Phi$  10mm  
Zakres częstotliwości: 20Hz-20kHz  
Czułość: 97 $\pm$ 3dB  
Impedancja: 32 $\Omega$   
Podłączenie: 3.5 mm

#### Mikrofon

Średnica mikrofonu:  $\Phi$  4x1.5mm  
Czułość: -46~-38dB  
Impedancja:  $\leq$ 2.2k $\Omega$   
Zakres częstotliwości: 75Hz-20kHz

### JAK UŻYWAĆ SŁUCHAWEK

①

NINIEJSZYM **LURBE GRUP S.A** OŚ WIADOCZA, ŻE **SŁUCHAWKI** JEST ZGODNY Z ZASADNICZYMI WYMOGAMI ORAZ POZOSTALYMI STOSOWNYMI POSTANOWIENIAMI DYREKTYWY 1999/5/CE



## ΕΛΛΗΝΙΚΑ

### ΠΛΗΡΟΦΟΡΙΕΣ ΑΣΦΑΛΕΙΑΣ

Η χρήση ακουστικών σε συνδυασμό με την υψηλή ένταση ενδέχεται να προκαλέσει μόνιμες βλάβες στην ακοή. Ρυθμίστε πάντα την ένταση στο χαμηλότερο σημείο πριν τη σύνδεση με άλλες πηγές (συντονιστής, συσκευή αναπαραγωγής CD ή MP3, κ.λπ.) ή πριν συνδέσετε τα ακουστικά.

### ΧΑΡΑΚΤΗΡΙΣΤΙΚΑ

Διαστάσεις χείλου:  $\Phi$  10mm  
Απόκριση συχνότητας: 20Hz~20kHz  
Ευαισθησία: 97 $\pm$ 3dB  
Εμπέδηση: 32 $\Omega$   
Plug: 3.5 mm

#### Μικρόφωνο

Διαστάσεις μικροφώνου:  $\Phi$  4x1.5mm  
Ευαισθησία: -46~-38dB  
Εμπέδηση:  $\leq$ 2.2k $\Omega$   
Απόκριση συχνότητας: 75Hz-20kHz

### ΤΡΟΠΟΣ ΧΡΗΣΗΣ

①

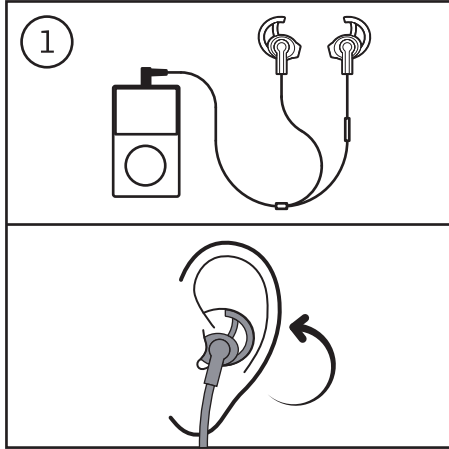
ΔΙΑ ΤΟΥ ΠΑΡΟΝΤΟΣ Η **LURBE GRUP S.A** ΔΗΛΩΝΕΙ ΠΙΣΤΕΥΟΝΤΑΣ ΤΗΝ **ΑΚΟΥΣΤΙΚΑ** ΠΛΗΡΟΙ ΠΙΣΤΕΙ ΣΤΟΙΧΕΙΩΔΕΙΣ ΠΡΟΔΙΑΓΡΑΦΕΣ ΚΑΙ ΤΗΡΕΙ ΚΑΘΕ ΑΛΛΗ ΔΙΑΤΑΞΗ ΠΟΥ ΤΙΘΕΤΑΙ ΣΕ ΕΦΑΡΜΟΓΗ Η ΟΡΙΖΕΤΑΙ ΑΠΟ ΤΗΝ ΟΔΗΓΙΑ 1999/5/CE.



## RACER

### USER'S MANUAL

MANUEL DE L'UTILISATEUR • MANUAL DE USUARIO  
GEBRUIKERSHANDLEIDING • INSTRUZIONI D'USO • MANUAL DO UTILIZADOR  
PODRECZNIK UŻYTKOWNIKA • ΟΔΗΓΙΕΣ ΧΡΗΣΗΣ



WWW.NGS.EU

#### ENGLISH

##### SAFETY INSTRUCTIONS

Using headphones at a high volume level can cause permanent hearing impairment. Volume control should always be adjusted at the minimum level before commuting between several sources (tuner, CD player, MP3 player, etc.) or when headphones are connected.

##### SPECIFICATIONS

Speaker Size:  $\Phi$  10mm  
Frequency Response: 20Hz–20kHz  
Sensitivity:  $97 \pm 3$ dB  
Impedance:  $32\Omega$   
Plug: 3.5 mm  
**Microphone**  
Mic Dimensions:  $\Phi$  4x1.5mm  
Sensitivity:  $-46$ – $-38$ dB  
Impedance:  $\leq 2.2k\Omega$   
Frequency Response: 75Hz–20kHz

##### INSTRUCTIONS FOR USE

①

HEREBY, **LURBE GRUP S.A.** DECLARES THAT THIS **EARPHONE** IS IN COMPLIANCE WITH THE ESSENTIAL REQUIREMENTS AND OTHER RELEVANT PROVISIONS OF DIRECTIVE 1999/5/EC.



#### FRANÇAIS

##### NOTICE POUR LA SÉCURITÉ

L'utilisation de l'écouteur à un niveau sonore élevé peut provoquer des dégâts permanents dans l'audition. Le contrôle du volume doit toujours être réglé au minimum avant de se brancher sur d'autres sources (tuner, lecteur de CD, lecteur de MP3, etc.) ou au moment de brancher l'écouteur.

##### SPÉCIFICATIONS

Diamètre de l'écouteur :  $\Phi$  10mm  
Réponse de fréquence : 20Hz–20kHz  
Sensibilité :  $97 \pm 3$ dB  
Impédance :  $32\Omega$   
Connexion : 3.5 mm  
**Microphone**  
Diamètre du microphone :  $\Phi$  4x1.5mm  
Sensibilité :  $-46$ – $-38$ dB  
Impédance :  $\leq 2.2k\Omega$   
Réponse de fréquence : 75Hz–20kHz

##### MODE D'EMPLOI

①

PAR LA PRÉSENTE **LURBE GRUP S.A.** DÉCLARE QUE L'APPAREIL **ÉCOUTEURS** EST CONFORME AUX EXIGENCES ESSENTIELLES ET AUX AUTRES DISPOSITIONS PERTINENTES DE LA DIRECTIVE 1999/5/CE.



#### ESPAÑOL

##### INFORMACION DE SEGURIDAD

La escucha con auriculares a alto volumen puede provocar daños permanentes en su oído. Coloque siempre el control de volumen al mínimo antes de conmutar a distintas fuentes (sintonizador, reproductor CD, reproductor MP3, etc.) o al conectar los auriculares.

##### ESPECIFICACIONES

Tamaño del altavoz:  $\Phi$  10mm  
Respuesta en frecuencia: 20Hz–20kHz  
Sensibilidad:  $97 \pm 3$ dB  
Impedancia:  $32\Omega$   
Conexión: 3.5 mm  
**Micrófono**  
Tamaño micrófono:  $\Phi$  4x1.5mm  
Sensibilidad:  $-46$ – $-38$ dB  
Impedancia:  $\leq 2.2k\Omega$   
Respuesta en frecuencia: 75Hz–20kHz

##### MODO DE EMPLEO

①

POR MEDIO DE LA PRESENTE **LURBE GRUP S.A.** DECLARA QUE LOS **AURICULARES** CUMPLEN CON LOS REQUISITOS ESENCIALES Y CUALQUIERA OTRAS DISPOSICIONES APLICABLES O EXIGIBLES DE LA DIRECTIVA 1999/5/CE.



#### DEUTSCH

##### SICHERHEITSMITTEILUNG

Das Abhören mit Kopfhörer bei hoher Lautstärke kann zu dauerhaften Hörschäden führen. Stellen Sie immer die Lautstärke auf die niedrigste Stufe vor dem Anschluss den verschiedenen Quellen (Tuner, CD Leser, MP3 Spieler, etc.) oder vor dem Anschluss den Kopfhörern ein.

##### SPEZIFIKATIONEN

Durchmesser den Kopfhörern:  $\Phi$  10mm  
Frequenzumfang: 20Hz–20kHz  
Empfindlichkeit:  $97 \pm 3$ dB  
Impedanz:  $32\Omega$   
Anschluss: 3.5 mm  
**Mikrofon**  
Durchmesser den Mikrofon:  $\Phi$  4x1.5mm  
Empfindlichkeit:  $-46$ – $-38$ dB  
Impedanz:  $\leq 2.2k\Omega$   
Frequenzumfang: 75Hz–20kHz

##### BEDIENUNGSHINWEISEN

①

HIERMIT ERKLÄRT **LURBE GRUP S.A.** DASS SICH DAS GERÄT **KOPFHÖRER** IN ÜBEREINSTIMMUNG MIT DEN GRUNDLEGEN DEN ANFORDERUNGEN UND DEN ÜBRIGEN EINSCHLÄGIGEN BESTIMMUNGEN DER RICHTLINIE 1999/5/EG BEFINDET.

