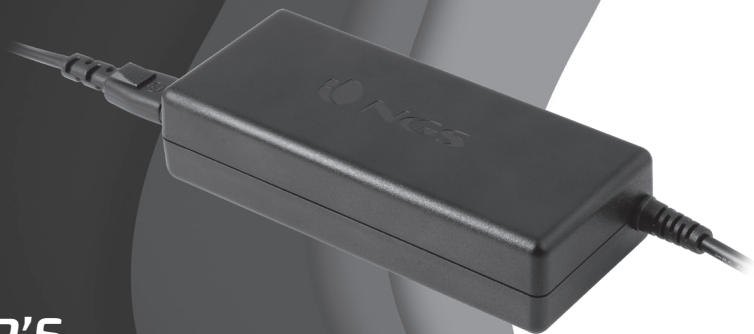




W-90W

NOTEBOOK
CHARGER



USER'S MANUAL

ENGLISH · FRANÇAIS · ESPAÑOL · DEUTSCH
ITALIANO · PORTUGUÊS · POLSKI

WELCOME

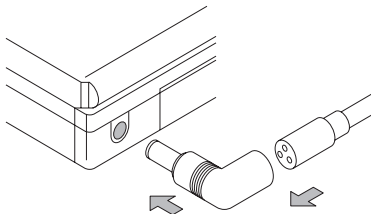
Thank you for purchasing the NGS W-70W automatic power adapter.

Ideal for power supply replacement, upgrade or spare power needs, this device features 9 DC output plug tips that match popular:

Sony, Asus, Acer, HP, Samsung, Compaq, Fujitsu, IBM, Toshiba, NEC, Liteon

INFORMATION

- Adapter Input: 110-240V
- Choose the right connector of the tip.
- You need to connect on the wall and select the right DC tip before connect to our laptop.
- You can change the tips directly once you want to use it in another laptop.



NOTE

The AC socket is three pins with a voltage on.
Use the proper AC power cord and DC plug and prior to use:
Confirm the input voltage of your notebook PC.

	Voltage	Specification
M1	15V	4.33A
M2	16V	4.06A
M3	16V	4.06A
M4	18.5V	3.51A
M5	19V	3.42A
M6	19V	3.42A
M8	19.5V	3.33A
M15	19V	3.42A
M20	18.5V	3.51A

SPECIFICATIONS & FEATURES

- *Input: 110V-240V, ~50/60Hz, 2A (Max)*
- *Output: 12V-3.8A, 15V-3.6A, 16V-3.5A, 18.5V-3.3A, 19V-3.2A, 19.5V-3.1A, 20V-3A, 22V-2.8A, 24V-2.7A*
- *Power factor correction circuitry capable of reducing energy loss*
- *Over-voltage and over-current protection (input and output)*
- *Output short protection*
- *Over-temperature protection*
- *Ripple noise reduction circuitry*
- *Approvals: CE, ROHS*

BIENVENUE

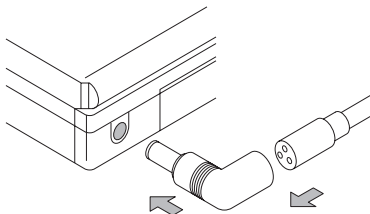
Merci d'avoir acheté l'Adaptateur de courant automatique NGS W-70W.

Idéal pour remplacer, améliorer ou économiser les besoins d'énergie, ce dispositif est muni de 9 connecteurs de courant continu qui s'adaptent aux marques les plus populaires :

Sony, Asus, Acer, HP, Samsung, Compaq, Fujitsu, IBM, Toshiba, NEC, Liteon

INFORMATION

- Voltage d'entrée : 110-240V
- Sélectionnez le connecteur approprié.
- Vous devez brancher sur la prise murale et choisir la fiche CC appropriée avant de brancher le portable.
- Vous pouvez changer le connecteur si vous devez l'utiliser dans un autre ordinateur portable.



NOTE

La prise de CA est munie de trois broches.
Utilisez le bon cordon d'alimentation de CA et prise correcte de CC avant toute utilisation :
Confirmez le voltage d'entrée de votre PC portable.

	Voltage	Caractéristiques
M1	15V	4.33A
M2	16V	4.06A
M3	16V	4.06A
M4	18.5V	3.51A
M5	19V	3.42A
M6	19V	3.42A
M8	19.5V	3.33A
M15	19V	3.42A
M20	18.5V	3.51A

SPÉCIFICATIONS & PROPRIÉTÉS

- Alimentation : 110V-240V, ~50/60HZ, 2A (Max)
- Sortie : 12V-3.8A, 15V-3.6A, 16V-3.5A, 18.5V-3.3A, 19V-3.2A, 19.5V-3.1A, 20V-3A, 22V-2.8A, 24V-2.7A
- Circuits de correction du facteur de puissance capable de réduire les pertes d'énergie
- Protection contre les surtensions et les pics de courant (entrée et sortie)
- Protection contre les court-circuits à la sortie
- Protections contre les pics de température
- Circuits de réduction de bruit dans le signal
- Autorisations : CE, ROHS

BIENVENIDA

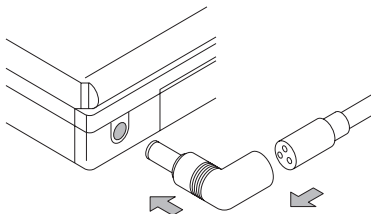
Gracias por adquirir el transformador de corriente automático NGS W-70W.

Ideal para sustituir, mejorar o ahorrar las necesidades de corriente, este dispositivo cuenta con 9 tomas de salida de corriente continua adaptadas a las principales marcas:

Sony, Asus, Acer, HP, Samsung, Compaq, Fujitsu, IBM, Toshiba, NEC, Liteon

INFORMACIÓN

- Voltaje de entrada: 110-240V
- Seleccione el conector adecuado.
- Debe conectarse a la toma de corriente y seleccionar el terminal de CC apropiado antes de conectar al portátil.
- Puede cambiar los conectores directamente cuando desee utilizarlos en otro ordenador portátil.



NOTA

La toma de corriente alterna dispone de tres púas. Utilice el cable de suministro de CA y la toma de CC apropiados, y antes de su uso: Confirme el voltaje de entrada de su PC portátil.

	Voltaje	Especificaciones
M1	15V	4.33A
M2	16V	4.06A
M3	16V	4.06A
M4	18.5V	3.51A
M5	19V	3.42A
M6	19V	3.42A
M8	19.5V	3.33A
M15	19V	3.42A
M20	18.5V	3.51A

ESPECIFICACIONES Y CARACTERÍSTICAS

- Alimentación: 110V-240V, ~50/60HZ, 2A (Max)
- Salida: 12V-3.8A, 15V-3.6A, 16V-3.5A, 18.5V-3.3A, 19V-3.2A, 19.5V-3.1A, 20V-3A, 22V-2.8A, 24V-2.7A
- Circuitos de corrección del factor de potencia capaces de reducir las pérdidas de energía
- Protección para las sobrecargas de tensión y de corriente (entrada y salida)
- Protección contra los cortocircuitos de salida
- Protección contra el sobrecalentamiento
- Circuitos para la reducción de ruido en la onda
- Autorizaciones: CE, ROHS

BEGRÜSSUNG

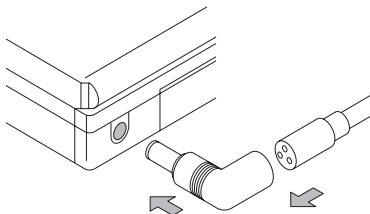
Vielen Dank für Ihren Einkauf des automatischen Umwandlers NGS W-70W.

Es ist ideal um die Spanungsnotwendigkeit zu ersetzen, verbessern, oder zu sparen, dieses Gerät hat 9 Ausgänge für Gleichstrom die mit den wichtigsten Marken kompatibel sind:

Sony, Asus, Acer, HP, Samsung, Compaq, Fujitsu, IBM, Toshiba, NEC, Liteon

INFORMATION

- Eingangsspannung: 110-240V
- Wählen Sie die korrekte Spannung und die geeignete Steckergrosse aus.
- Sie sollen das Gerät an den Netzanschluss anschliessen und wählen den geeigneten CC Anschluss vor dem Anschluss des Laptops aus.
- Sie können die Stecker direkt, wenn Sie die mit einem anderen Laptop benutzen wollen, tauschen.



BEMERKUNG

Der Netzanschluss für Gleichstrom wird mit drei Pins ausgerüstet.

Benutzen Sie das geeignete Versorgungskabel mit Wechselstrom und den geeigneten Stecker mit Gleichstrom vor der Bedienung des Geräts:

Überprüfen Sie die Eingangsspannung von Ihrem Laptop.

	Spannung	Spezifikationen
M1	15V	4.33A
M2	16V	4.06A
M3	16V	4.06A
M4	18.5V	3.51A
M5	19V	3.42A
M6	19V	3.42A
M8	19.5V	3.33A
M15	19V	3.42A
M20	18.5V	3.51A

SPEZIFIKATIONEN & EIGENSCHAFTEN

- Energieversorgung: 110V-240V, ~50/60HZ, 2A (Max)
- Ausgang: 12V-3.8A, 15V-3.6A, 16V-3.5A, 18.5V-3.3A, 19V-3.2A, 19.5V-3.1A, 20V-3A, 22V-2.8A, 24V-2.7A
- Schaltungen für die Korrektur des Leistungsfaktors die fähig sind die Leistungsverlusten zu minimieren
- Schutz gegen Spannungs- und Stromüberlastung (Eingang und Ausgang)
- Schutz gegen die Kurzschlüsse am Ausgang
- Schutz gegen Überwärmung
- Schaltungen für die Verminderung vom Geräusch der Welle
- Genehmigung: CE, ROHS

BENVENUTO

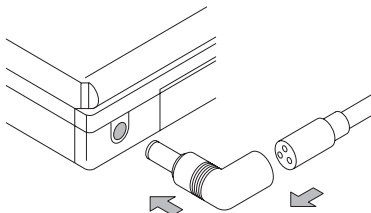
La ringraziamo per aver acquistato il trasformatore di corrente automatico NGS W-70W.

Appropriato per sostituire, migliorare o economizzare le vostre esigenze di alimentazione, questo dispositivo dispone di 9 spine in uscita di corrente continua compatibile con le principali marche:

Sony, Asus, Acer, HP, Samsung, Compaq, Fujitsu, IBM, Toshiba, NEC, Liteon

CARATTERISTICHE

- Voltaggio di ingresso: 110 - 240 V
- Selezionare il tipo di spina conveniente.
- Deve essere inserito alla presa di corrente e selezionare il terminale CC corretto prima di collegarlo al portatile.
- È possibile cambiare direttamente la spina quando si desidera utilizzarla in un altro computer portatile.



NOTA

La presa di corrente alternata dispone di tre punte.
Utilizzare il cavo di alimentazione di corrente alternata e la presa di corrente continua adeguati; e prima dell'uso:
Verificare il voltaggio di entrata del computer portatile.

	Voltaggio	Specificazioni
M1	15V	4.33A
M2	16V	4.06A
M3	16V	4.06A
M4	18.5V	3.51A
M5	19V	3.42A
M6	19V	3.42A
M8	19.5V	3.33A
M15	19V	3.42A
M20	18.5V	3.51A

SPECIFICAZIONI & CARATTERISTICHE

- Alimentazione: 110 V - 240 V, ~50/60HZ, 2A (Max)
- Uscita: 12V-3.8A, 15V-3.6A, 16V-3.5A, 18.5V-3.3A, 19V-3.2A, 19.5V-3.1A, 20V-3A, 22V-2.8A, 24V-2.7A
- Circuiti di correzione del fattore di potenza capaci di ridurre le perdite di energia
- Protezione contro i picchi di tensione e di corrente in ingresso ed uscita
- Protezione contro i cortocircuiti in uscita
- Protezione contro il surriscaldamento
- Circuiti per la riduzione del rumore nell'onda
- Autorizzazioni: CE, ROHS

BEM VINDO

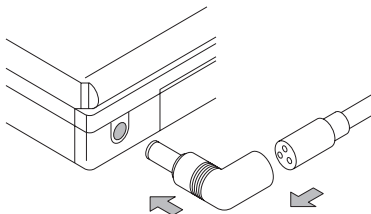
Obrigado por adquirir o transformador de corrente automático NGS W-70W.

Ideal para substituir, melhorar ou poupar as necessidades de corrente, este dispositivo vem equipado com 9 fichas de saída de corrente contínua adaptadas às principais marcas:

Sony, Asus, Acer, HP, Samsung, Compaq, Fujitsu, IBM, Toshiba, NEC, Liteon

INFORMAÇÃO

- Voltagem de entrada: 110-240V
- Seleccione o tamanho de cabo adequado.
- Deve ligar-se à tomada de energia e seleccionar o terminal de CC apropriado antes de fazer a ligação ao portátil.
- Pode trocar os cabos de ligação directamente quando desejar utilizá-los noutro computador portátil.



NOTA

A tomada de corrente alterna dispõe de três puas.
Utilize o cabo de fornecimento de corrente alterna e a tomada de corrente contínua apropriados, e antes da utilização:
Confirme a voltagem de entrada do seu PC portátil.

	Voltagem	Especificações
M1	15V	4.33A
M2	16V	4.06A
M3	16V	4.06A
M4	18.5V	3.51A
M5	19V	3.42A
M6	19V	3.42A
M8	19.5V	3.33A
M15	19V	3.42A
M20	18.5V	3.51A

ESPECIFICAÇÕES & CARACTERÍSTICAS

- Alimentação: 110V-240V, ~50/60HZ, 2A (Max)
- Saída: 12V-3.8A, 15V-3.6A, 16V-3.5A, 18.5V-3.3A, 19V-3.2A, 19.5V-3.1A, 20V-3A, 22V-2.8A, 24V-2.7A
- Circuitos de correcção do factor de potência capazes de reduzir as perdas de energia
- Protecção para as sobrecargas de tensão e de corrente (entrada e saída)
- Protecção contra os curto-circuitos de saída
- Protecção contra o sobreaquecimento
- Circuitos para a redução de ruído na onda
- Autorizações: CE, ROHS

WITAMY

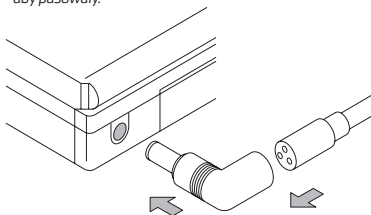
Dziękujemy, że zakupiłeś automatyczny zasilacz do komputerów przenośnych NGS W-70W.

Niniejsze urządzenie zostało wyposażone w dziewięć rodzajów końcówek do zasilania prądem stałym, które pasują do większości komputerów przenośnych:

do modeli firm Asus, Acer, HP, Samsung, Compaq, Fujitsu, IBM, Toshiba, Nec i Liteon.

INFORMACJA

- Napięcie wejściowe: 110-240V
- Wybierz właściwy rozmiar końcówki.
- Zanim urządzenie zostanie podłączone do komputera przenośnego, należy podłączyć je do źródła prądu i wybrać właściwą końcówkę.
- Jeśli będziesz chciał używać zasilacza z innymi komputerami przenośnymi, możesz bezpośrednio zmieniać końcówki tak, aby pasowały.



UWAGA

Gniazdko poboru prądu zmiennego ma trzy bolce. Pamiętaj, aby używać właściwy kabel do zasilania prądem zmiennym i właściwe gniazdko poboru prądu stałego. Zanim użyjesz urządzenia upewnij się, jakie jest napięcie wejściowe dla twojego modelu komputera przenośnego.

	Napięcie	Specyfikacja
M1	15V	4.33A
M2	16V	4.06A
M3	16V	4.06A
M4	18.5V	3.51A
M5	19V	3.42A
M6	19V	3.42A
M8	19.5V	3.33A
M15	19V	3.42A
M20	18.5V	3.51A

SPECYFIKACJA I CHARAKTERYSTYKA

- Zasilanie: 110V-240V, ~50/60HZ, 2A (Max)
- Wyjście: 12V-3.8A, 15V-3.6A, 16V-3.5A, 18.5V-3.3A, 19V-3.2A, 19.5V-3.1A, 20V-3A, 22V-2.8A, 24V-2.7A
- System korekcji czynnika mocy pozwala na redukcję i wyrównanie chwilowej utraty prądu
- Zabezpieczenie przed przeciążeniami napięcia i prądu (na wejściu i na wyjściu)
- Zabezpieczenie przed krótkimi spięciami na wyjściu
- Zabezpieczenie przed przegrzaniem
- System redukcji hałasu na fali prądowej
- Produkt dopuszczony do sprzedaży: CE, ROHS



TECHNICAL SUPPORT: WWW.NGS.EU/SUPPORT

WWW.NGS.EU

WWW.NGSTechnology.COM