



User's Manual

English · Français · Español · Deutsch · Italiano · Português · Polski



SwiftCam 300

USB 2.0 WEBCAM



SPECIFICATIONS

Sensor resolution: 300Kpx
Video maximum resolution: 5Mpx
Picture maximum resolution: 8Mpx
Connection: USB 2.0
Quickshot button
Microphone
Face tracking

HOW TO INSTALL THE CAMERA

Swift cam does not need any installation drivers under Windows XP and Windows Vista.
Plug the camera in the USB port on your PC, it will be installed automatically.

SOFTWARE INSTALLATION

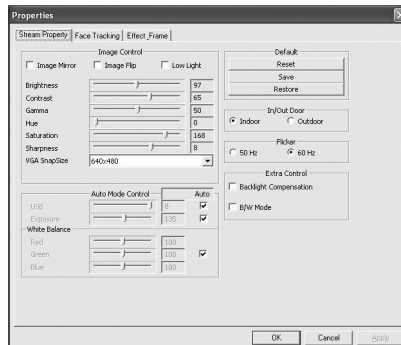
- 1- Insert the CD in the CD-ROM drive.
- 2- Press "execute" on the screen that pops up when you insert your CD, follow the steps of the installation wizard.
- 3- Click finish to complete the software installation.

SOFTWARE OPERATION

Go to Start > Programs > PAP7501 > AMCAP

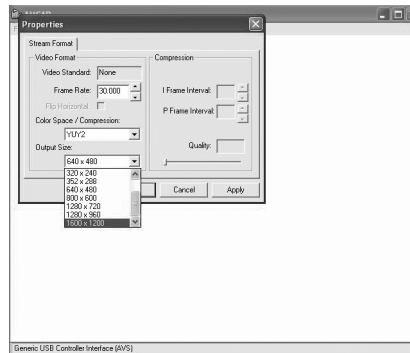
A new window will pop up to display the camera image. Click on options > video capture filter, in the top menu.

You can use the camera snapshot button to modify the picture's colour, brightness, contrast, colour tone and size of the picture.



Other tabs allow face tracking activation and different special effects, included various available picture frames.

Go to options > Video capture pin to change the video size. Select the most suitable video size in the next window.



The camera setting will be thus completed and properly installed.

SPÉCIFICITÉS TECHNIQUES

Résolution du capteur : 300Kpx
 Résolution vidéo maximum : 5Mpx
 Résolution image maximum : 8Mpx
 Connexion : USB 2.0
 Bouton gâchette rapide
 Micro
 Face tracking

INSTALLATION DE LA CAMÉRA

Swift cam n'a pas besoin de pilotes pour être installée sous Windows XP et Windows Vista.
 Raccordez la webcam au port USB de votre ordinateur et elle s'installera automatiquement.

INSTALLATION DU LOGICIEL

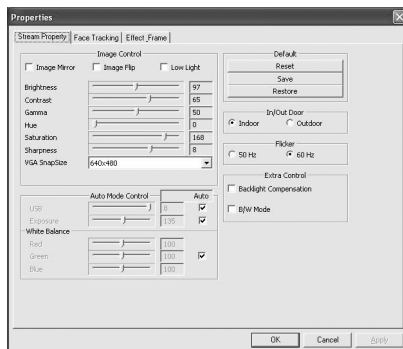
- 1- Insérez le CD dans le lecteur de CD-ROM.
- 2- Cliquez sur « exécuter » dans la fenêtre qui apparaît en insérant le CD et suivez les étapes de l'assistant d'installation.
- 3- Cliquez sur terminer pour finir l'installation du logiciel.

UTILISATION DU LOGICIEL

Cliquez sur Démarrer > Programmes > PAP7501 > AMCAP

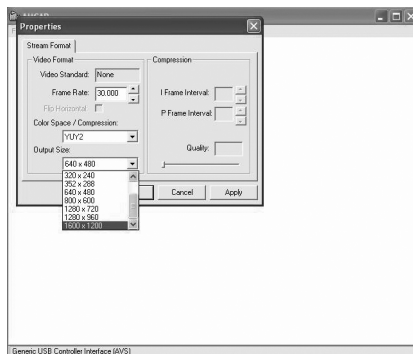
Une fenêtre s'ouvrira avec l'image de la caméra. Cliquez sur options > video capture filter, dans le menu supérieur.

Vous pourrez modifier, dans cet écran, les caractéristiques de luminosité, contraste, saturation, ainsi que la taille de la photographie obtenue en appuyant sur le bouton gâchette.



Le reste des onglets de cet écran permet d'activer le face tracking et les différents effets d'image ou les différents cadres d'image disponibles.

Pour modifier la taille de l'image vidéo, cliquez sur options > Video capture pin. Dans l'écran suivant, vous pourrez sélectionner la taille de l'image vidéo parmi les options disponibles.



De cette façon, la webcam sera installée et configurée correctement.

ESPECIFICACIONES

Resolución del sensor: 300Kpx
Resolución máxima de video: 5Mpx
Resolución máxima de imagen: 8Mpx
Conexión: USB 2.0
Botón de disparo rápido
Micrófono
Face tracking

INSTALACIÓN DE LA CÁMARA

Swift cam no necesita drivers para su instalación en Windows XP y Windows Vista.
Conecte la cámara al puerto USB de su ordenador y se instalará automáticamente.

INSTALACIÓN DEL SOFTWARE:

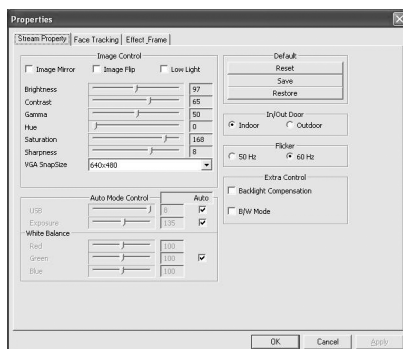
- 1- Introduzca el CD en el lector de CD-ROM.
- 2- Pulse "ejecutar" en la pantalla que aparecerá al introducir el CD y siga los pasos del asistente de instalación.
- 3- Pulse finalizar para terminar con la instalación del software.

UTILIZACIÓN DEL SOFTWARE

Vaya a Inicio > Programas > PAP7501 > AMCAP

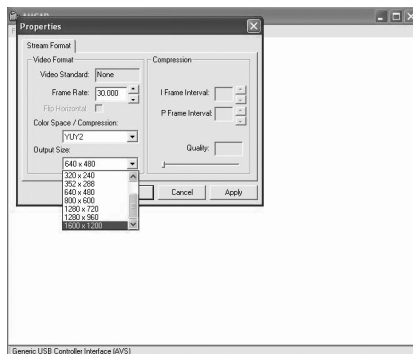
Emergerá una pantalla con la imagen de la cámara. Pulse options > video capture filter, en el menú superior.

En esta pantalla puede modificar las características de color, brillo, contraste, saturación, así como el tamaño de la fotografía que se obtiene pulsando el botón de disparo de la cámara.



En el resto de pestañas de esta pantalla, puede activar el face tracking así como los distintos efectos de imagen o los diferentes marcos de imagen disponibles.

Para modificar el tamaño de la imagen de video, vaya a options > Video capture pin. Emergerá la siguiente pantalla donde podrá seleccionar el tamaño de la imagen de video que crea conveniente entre los que estén disponibles.



De esta manera, la cámara quedará instalada y configurada correctamente.

SPEZIFIKATIONEN

Empfängerauflösung: 300Kpx
Maximale Videoauflösung: 5Mpx
Maximale Bildauflösung: 8Mpx
Anschluss: USB 2.0
Schiesstaste
Mikrofon
Face tracking

KAMERAINSTALLATION

Es werden keine Treiber für die Installation von Swift cam in Windows XP oder Windows Vista benötigt
Schliessen Sie die Kamera an den USB Anschluss Ihres Computers an und es wird matisch installiert werden.

SOFTWARE INSTALLATION

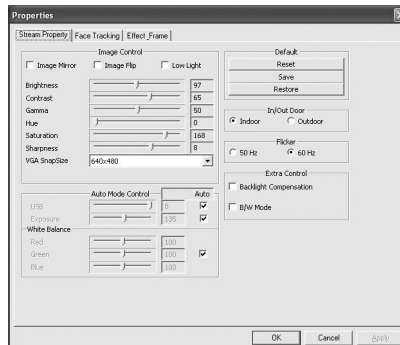
- 1- Legen Sie der CD in den CD-ROM Leser ein.
- 2- Auf "ausführen" im Fenster wo die Meldung für das Einlegen des CDs angezeigt wird klicken und die Schritte der Installationshilfe folgen.
- 3- Auf beenden um die Installation zu fertigen klicken.

SOFTWAREBEDIENUNG

Anfang > Programme > PAP7501 > AMCAP

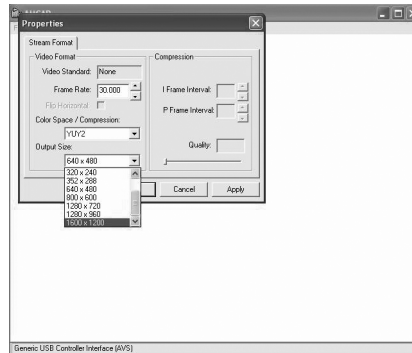
Ein Fenster, wo das Bild das die Kamera aufnimmt angezeigt wird, wird geöffnet Auf Optionen klicken > video capture filter am oberen Menü

In diesem Fenster können Sie die Eigenschaften von Farbe, Glanz, Kontrat, Sättigung so wie die Grösse des angezeigten Bilds bei Drücken der Schiesstaste von der Kamera einstellen.



In den anderen Unterordnern können Sie den face tracking so wie die verschiedenen Bildeffekte oder die verschiedenen Rahmen die zur Verfügung stehen aktivieren.

Für die Änderung der Grösse des Videos, Optionen > Video capture pin.
Das folgende Fenster wird angezeigt, in diesem Fenster können Sie die Bildgrösse von den verschiedenen Optionen die zur Verfügung stehen auswählen



Die Kamera wird dann installiert und korrekt eingestellt.

SPECIFICAZIONI

Risoluzione del sensore: 300 Kpx
Massima risoluzione video: 5 Mpx
Massima risoluzione foto: 8 Mpx
Connessione: USB 2.0
Pulsante di scatto rapido
Microfono
Face Tracking

INSTALLAZIONE DELLA VIDEOCAMERA

Swift Cam non ha bisogno di nessun driver per essere installata in Windows XP e Windows Vista.
Una volta collegata la videocamera alla porta USB del PC questa, s'installerà automaticamente.

INSTALLAZIONE DEL SOFTWARE:

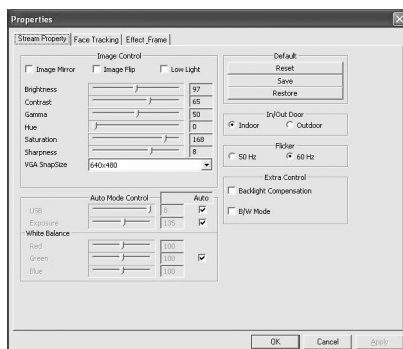
Introdurre il CD nel lettore di CD-Rom.
Premere "Start" sulla finestra che apparirà all'introdurre il CD. Seguire i passi indicati dall'assistente d'installazione.
Premere "Finish" per ultimare l'installazione del software.

USO DEL SOFTWARE

Andare a Inizio > Programmi > PAP7501 > AMCAP

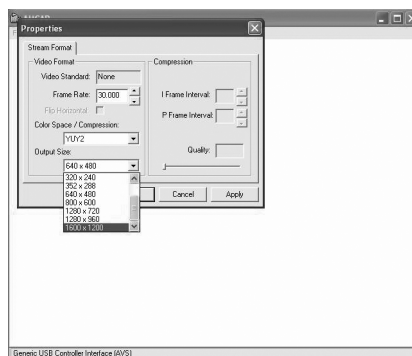
Apparirà uno schermo con l'immagine dalla videocamera. Premere Options > Video Capture Filter presente nella parte superiore del menù.

In questo schermo si possono modificare le caratteristiche del colore, luminosità, contrasto, saturazione, e le dimensioni delle foto che si otterranno premendo il pulsante di scatto della videocamera.



Nel resto delle differenti opzioni di questo schermo, è possibile attivare il Face Tracking oltre i vari effetti d'immagine o le differenti cornici disponibili per le fotografie realizzate.

Per modificare le dimensioni dell'immagine video, andare a Options > Video Capture Pin. Comparirà una nuova finestra, dove sarà possibile selezionare le dimensioni dell'immagine video appropriata tra le varie disponibili.



A questo punto, la videocamera sarà installata e configurata correttamente.

ESPECIFICAÇÕES

Resolução do sensor: 300Kpx
Resolução máxima de vídeo: 5Mpx
Resolução máxima de imagem: 8Mpx
Ligação: USB 2.0
Botão de disparo rápido
Microfone
Face tracking

INSTALAÇÃO DA CÂMARA

A Swift cam não necessita drivers para a sua instalação no Windows XP e Windows Vista.
Ligue a câmara à porta USB do seu computador e ela instalar-se-á automaticamente.

INSTALAÇÃO DO SOFTWARE

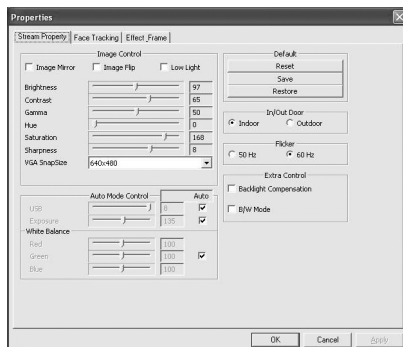
- 1- Introduza o CD no leitor de CD-ROM.
- 2- Prima "executar" no ecrã que aparecerá ao introduzir o CD e siga os passos do assistente de instalação.
- 3- Prima finalizar para terminar com a instalação do software.

UTILIZAÇÃO DO SOFTWARE

Vá a Iniciar > Programas > PAP7501 > AMCAP

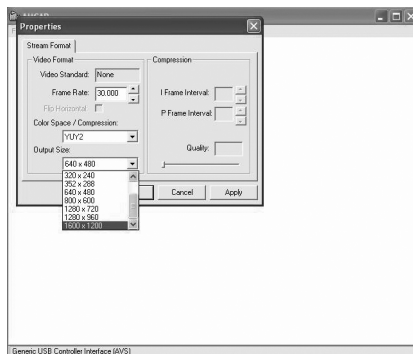
Aparecerá um ecrã com a imagem da câmara. Prima options > video capture filter, no menu superior.

Neste ecrã pode modificar as características de cor, brilho, contraste, saturação, assim como o tamanho da fotografia que se obtém premindo o botão de disparo da câmara.



No resto das pestanas deste ecrã, pode activar o face tracking assim como os distintos efeitos de imagem ou as diferentes molduras de imagem disponíveis.

Para modificar o tamanho da imagem de vídeo, vá a opções > Vídeo capture pin. Aparecerá o seguinte ecrã onde poderá seleccionar o tamanho da imagem de vídeo que considerar conveniente entre os que estão disponíveis.



Desta forma, a câmara ficará instalada e configurada correctamente.

CHARAKTERYSTYKA

Sensor o rozdzielczości 300 Kpx
Maksymalna rozdzielczość nagrania video : 5 Mpx
Maksymalna rozdzielczość obrazu: 8 Mpx
Podłączenie: USB 2.0
Przycisk do zdjęć natychmiastowych
Mikrofon
Funkcja rozpoznawania twarzy

INSTALACJA KAMERY

Swift cam nie potrzebuje sterowników dla jej instalacji w Windows XP i Windows Vista.
Kamera zostanie zainstalowana automatycznie po jej podłączeniu do portu USB komputera.

INSTALACJA OPROGRAMOWANIA

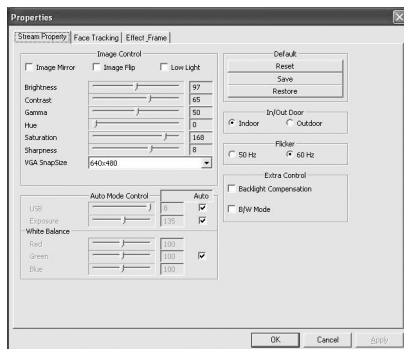
- 1-. Włóż CD do napędu CD - ROM
- 2-. Naciśnij „Wybierz” w oknie, które pojawi się na ekranie po wprowadzeniu CD, a następnie podążaj za wskazówkami.
- 3-. Naciśnij „Zakończ”, żeby zakończyć instalację oprogramowania.

UŻYTKOWANIE OPROGRAMOWANIA

Start > Programy > PAP7501 > AMCAP

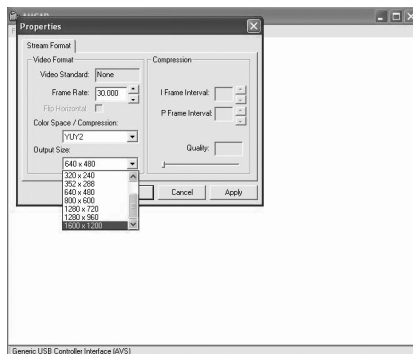
Pojawi się okno z obrazem kamery. Naciśnij options > video capture filter w głównym menu.

W tym oknie można regulować kolor, jasność, kontrast, saturację oraz wybrać wymiary zdjęcia, które uzyskamy po naciśnięciu przycisku kamery.



W pozostałych kartach tego okna, można aktywować funkcję rozpoznawania twarzy oraz wybrać efekty specjalne oraz wzory obramowań dla istniejących zdjęć.

Wymiary obrazu video można zmienić wybierając options > Video capture pin. Pojawi się okno z możliwością wyboru odpowiedniego wymiaru obrazu video.



W ten sposób kamera zostanie ostatecznie zainstalowana i skonfigurowana.

This image shows a single sheet of white paper with horizontal ruling lines. The lines are evenly spaced and run across the width of the page. There are no margins, text, or other markings on the paper.



Declaration of Conformity



We, authorized representative, **Lurbe Grup S.A**, Errentería, Spain, declare under our sole responsibility that the following product

NGS: WebCam
Model: Swiftcam-300

Has been tested and found in conformity with the following harmonized European standards:

EN55022:2006

EN61000-3-2: 2000+A2:2005

EN61000-3-3: 1995+A1:2001+A2:2005

EN55024: 1998+A1:2001+A2:2003

IEC61000-4-2:1995+A1:1998+A2:2000

IEC61000-4-3:2002+A1:2002

IEC61000-4-4:2004

IEC61000-4-5:1995+A1:2000

IEC61000-4-6:1996+A1:2000

IEC61000-4-11:2004

and therefore comply with the essential requirements and provisions of the following Directives of the European Parliament and european Council:

Electromagnetic Compatibility directive (EMC) 2004/108/EC of 15th December 2004

Authorized Representative: **LURBE GRUP S.A**
Pol. Ind. Eguiburuberri
c/ Eguiburuberri, 5
20100 Errenteria (Guipúzcoa)
SPAIN

Errenteria, November 27, 2008

Signed:

Raul Martin
Product Manager



Declaración de Conformidad



Lurbe Grup S.A., Errentería, España, declara bajo su exclusiva responsabilidad la conformidad del producto:

NGS: WebCam
Modelo: Swiftcam-300

Ha sido testado en conformidad con las siguientes normas standard europeas armonizadas:

EN55022:2006
EN61000-3-2: 2000+A2:2005
EN61000-3-3: 1995+A1:2001+A2:2005
EN55024: 1998+A1:2001+A2:2003

IEC61000-4-2:1995+A1:1998+A2:2000
IEC61000-4-3:2002+A1:2002
IEC61000-4-4:2004
IEC61000-4-5:1995+A1:2000
IEC61000-4-6:1996+A1:2000
IEC61000-4-11:2004

y, por lo tanto, cumple con los requerimientos y provisiones de las siguientes directivas del parlamento europeo:

Directiva de compatibilidad electromagnética (EMC) 2004/108/EC del 15 de Diciembre de 2004

Representante Autorizado: **LURBE GRUP S.A**
Pol. Ind. Eguiburuberri
c/ Eguiburuberri, 5
20100 Errenteria (Guipúzcoa)
SPAIN

Errenteria, 27 de Noviembre de 2008

Firmado:

Raul Martin
Director de Producto



NGS
technology

SwiftCam 300

www.ngs.eu